

**Program odpadového hospodárstva obce
"KOMPLEX", záujmové združenie obcí
na roky 2011 – 2015**

Obsah:

Úvod	4
1. Základné údaje programu obce	7
2. Charakteristika súčasného stavu odpadového hospodárstva	7
2.1. Druh, množstvo a zdroj komunálnych odpadov vzniknutých v obci v predchádzajúcom období s osobitným rozlíšením na zmesový komunálny odpad, drobný stavebný odpad a na vytriedené zložky komunálnych odpadov vrátane biologicky rozložiteľných komunálnych odpadov.	7
2.2. Triedený zber komunálnych odpadov	8
2.3. Nakladanie s odpadmi v jednotlivých obciach združenia	18
Dolná Streda	18
3. Vyhodnotenie predchádzajúceho programu	29
4. Záväzná časť programu	31
4.1. Predpokladaný vznik komunálnych odpadov a drobného stavebného odpadu s osobitným vyčlenením na zmesový komunálny odpad, drobný stavebný odpad a na jednotlivé vytriedené zložky komunálnych odpadov vrátane biologicky rozložiteľného kuchynského a reštauračného odpadu a odpadu zo záhrad a parkov vrátane odpadov z cintorínov, predpokladaný podiel ich zhodnocovania a zneškodňovania vo východiskovom roku programu a v cieľovom roku programu.....	31
4.2. Ciele a opatrenia na zníženie množstva vzniku komunálnych odpadov, opatrenia na zvýšenie podielu triedeného zberu komunálnych odpadov a ich následného zhodnotenia a opatrenia na znížovanie množstva biologicky rozložiteľných komunálnych odpadov ukladaných na skládky odpadov.	34
4.3. Údaje o systéme zberu komunálnych odpadov a drobných stavebných odpadov a o zabezpečovaní triedeného zberu komunálnych odpadov a opatrenia na zvýšenie množstva komunálnych odpadov vyzbieraných v systéme triedeného zberu komunálnych odpadov.	39
Komplex - KOMPLEX-odpadová spoločnosť, s.r.o.	40
ANEQ - ANEQ, s.r.o.	40
ADA Waste - ADA WASTE, s.r.o.	40
4.4. Opatrenia na zabezpečenie informovanosti obyvateľov o triedenom zbere komunálnych odpadov z obalov a o význame značiek na obaloch, ktoré znamenajú, že obal je možné zhodnotiť.....	41
5. Smerná časť programu	42
5.1. Údaje o dostupnosti zariadení na spracovanie komunálnych odpadov a o potrebe ich budovania vrátane návrhov, aké typy spracovateľských zariadení pre komunálny odpad je potrebné vybudovať.	42
5.1.1. Údaje o dostupnosti zariadení na spracovanie komunálnych odpadov v okruhu do cca 30 km	42

5.1.2. Potreba budovania zariadení na spracovávanie odpadov, vrátane návrhov, aké typy spracovateľských zariadení pre komunálny odpad je potrebné vybudovať.....	43
5.2. Využitie kampaní, ich počet a charakter na zvyšovanie povedomia obyvateľov v oblasti nakladania s komunálnymi odpadmi, o potrebe triedeného zberu komunálnych odpadov, o prínose jeho zhodnocovania a o negatívach jeho zneškodňovania.....	43
6. Iné.....	44
6.1 Potvrdenie spracovateľa údajov	44
6.1.1. Meno (názov) spracovateľa programu	44
6.1.2. Potvrdenie správnosti údajov podpisom oprávneného zástupcu	44
7. PRÍLOHOVÁ ČASŤ.....	44
7.1. Rozhodnutia správnych orgánov vydané obci vo veci odpadov – v prílohe	44
- Sereď.....	44
7.2. Protokoly o vykonaných kontrolách vo veciach odpadového hospodárstva – v prílohe	44
- Pata	44
- Sereď.....	44
- Šoporňa.....	44
- Váhovce.....	44

Úvod

Program odpadového hospodárstva Slovenskej republiky (POH SR) predstavuje strategický dokument v odpadovom hospodárstve Slovenskej republiky na roky 2011 až 2015. Bol vypracovaný v súlade s požiadavkami trvalo udržateľného rastu. Jeho obsah zodpovedá požiadavkám stanoveným v legislatívnych predpisoch SR a EÚ, predovšetkým v zákone č. 223/2001 Z. z. o odpadoch a o zmene a doplnení niektorých zákonov v znení neskorších predpisov (ďalej len „zákon o odpadoch“) a smernice 2008/98/ES o odpade a o zrušení určitých smerníc (ďalej len „nová rámcová smernica o odpade“). Program odpadového hospodárstva SR na roky 2011 – 2015 je v poradí štvrtým POH SR. Vychádza z vyhodnotenia predchádzajúceho POH SR na roky 2005 až 2010, z analýzy súčasného stavu a potrieb odpadového hospodárstva SR.

Program odpadového hospodárstva obcí združenia "KOMPLEX", záujmové združenie obcí (ďalej len POH), sa vypracováva pre obce: Dolná Streda, Pata, Pusté Sady, Sered', Šalgočka, Šintava, Šoporňa, Váhovce, Vinohrady nad Váhom a Zemianske Sady a je vypracovaný podľa POH Trnavského kraja na roky 2011 – 2015, ktorý nadobudol účinnosť 7. marca 2014. Spoločný Program obcí je vypracovaný na základe § 6, ods. 8, zákona NR SR č. 223/2001 Z.z. o odpadoch a o zmene a doplnení niektorých zákonov.

Združenie obcí "KOMPLEX", záujmové združenie obcí bolo založené na základe Zakladateľskej zmluvy o založení záujmového združenia dňa 7.7.1992 v Seredi.

Trnavský kraj tvorí 5 okresov: Dunajská Streda, Galanta, Hlohovec, Piešťany a Trnava. Podľa posledného sčítania obyvateľov, ktoré sa uskutočnilo v roku 2009 žije na území, ktoré je v pôsobnosti Okresného úradu Trnava v sídle kraja 447 566 obyvateľov. V hodnotenom období v Trnavskom kraji vzniklo nasledovné množstvo odpadov (údaje z POH Trnavského kraja):

Názov	Množstvo Nebezpečného odpadu (v tonách)					
	2005	2006	2007	2008	2009	2010
Dunajská Streda	4 597	3 736	4 898	2 712	1 887	1 624
Galanta	4 059	15 649	4 235	7 400	4 909	5 687
Hlohovec	10 942	7 071	17 596	12 369	9 736	9 366
Piešťany	28 799	2 462	2 857	2 615	2 099	1 972
Trnava	33 995	8 724	14 730	11 798	6 523	6 060
Spolu:	82 392	37 642	44 316	36 894	25 154	24 709

Zdroj:SAŽP(RISO)

Názov	Množstvo Ostatného odpadu (v tonách)					
	2005	2006	2007	2008	2009	2010
Dunajská Streda	261 399	372 098	201 919	207 997	78 872	75 943
Galanta	197 249	208 405	240 901	237 623	121 336	213 356
Hlohovec	219 547	209 133	199 853	229 679	119 935	121 222
Piešťany	39 808	42 791	62 963	67 224	59 527	51 380
Trnava	301 576	340 629	217 509	233 410	190 282	253 949
Spolu:	1 019 579	1 173 056	923 145	975 933	569 952	715 850

Zdroj:SAŽP(RISO)

Názov	Množstvo Komunál (v tonách)					
	2005	2006	2007	2008	2009	2010
Dunajská Streda	40 942	47 064	48 929	55 310	51 347	49 484
Galanta	31 441	30 519	32 743	36 875	39 684	37 610
Hlohovec	13 241	16 856	16 750	16 579	17 878	19 882
Piešťany	28 689	27 138	27 174	29 613	28 949	27 377
Trnava	73 304	83 508	61 304	53 645	54 475	60 816
Spolu:	187 617	205 085	186 900	192 022	192 333	195 169

Celkové nakladanie odpadmi v Trnavskom kraji v rokoch 2005 – 2010 (v tisícoch ton):

Znak	Spôsob nakladania*	2005		2006		2007		2008		2009		2010	
		t	%	t	%	t	%	t	%	t	%	t	%
01	Zhodnocovanie materiálové	151	13,7	253	20,94	137	14,18	306	30,2	131	22,02	122	16,46
02	Zhodnocovanie energetické	2	0,18	2	0,166	2	0,21	0	0	0	0	2	0,27
03	Zhodnocovanie ostatné	344	31,16	277	22,93	278	28,78	205	20,23	163	27,73	263	35,49
04	Zneškodňovanie skládkovaním	385	34,87	448	37,1	338	34,99	438	43,24	263	44,2	314	42,38
05	Zneškodňovanie spaľovaním bez energetického využitia	31	2,8	7	0,58	13	1,35	6	0,59	4	0,678	4	0,54
06	Zneškodňovanie ostatné	16	1,4	84	6,95	21	2,17	26	2,57	31	5,21	27	3,64
07	Iný spôsob nakladania	175	15,85	137	11,34	177	18,32	32	3,16	3	0,5	9	1,21
	SPOLU	1104	100,00%	1208	100,00%	966	100,00%	1013	100,00%	595	100,00%	741	100,00%

Zdroj: SAŽP (RISO)

V hodnotenom období v Trnavskom kraji vzniklo nasledovné množstvo komunálnych odpadov (údaje z POH Trnavského kraja):

Názov	Množstvo KO (v tonách)					
	2005	2006	2007	2008	2009	2010
Dunajská Streda	40 942	47 064	48 929	55 310	51 347	49 484
Galanta	31 441	30 519	32 743	36 875	39 684	37 610
Hlohovec	13 241	16 856	16 750	16 579	17 878	19 882
Piešťany	28 689	27 138	27 174	29 613	28 949	27 377
Trnava	73 304	83 508	61 304	53 645	54 475	60 816
Spolu:	187 617	205 085	186 900	192 022	192 333	195 169

Zdroj: ŠÚ SR

V prepočte na 1 obyvateľa vzniklo v Trnavskom kraji nasledovné množstvo komunálnych odpadov:

Názov	Počet obyvateľov	Množstvo KO v kg/obyv./rok					
		2005	2006	2007	2008	2009	2010
Dunajská Streda	118046	347	399	414	469	435	419
Galanta	96262	327	317	340	383	412	391
Hlohovec	45239	293	373	370	366	395	439
Piešťany	64266	446	422	423	461	450	426
Trnava	128647	570	649	477	417	423	473
Spolu:	452460	415	453	413	424	425	431

Zdroj: ŠÚ SR

Nakladanie s komunálnymi odpadmi v Trnavskom kraji v rokoch 2005 – 2010:

Znak	Spôsob nakladania	2005		2006		2007		2008		2009		2010	
		t	%	t	%	t	%	t	%	t	%	t	%
01	Zhodnocovanie materiálové	3	1,60%	9	4,39%	12	6,45%	6	3,11%	15	7,81%	19	9,74%
02	Zhodnocovanie energetické	0	0,00%	0	0,00%	0	0,00%	0	0,00%	0	0,00%	0	0,00%
03	Zhodnocovanie ostatné	0	0,00%	0	0,00%	1	0,54%	3	1,55%	5	2,60%	3	1,54%
04	Zneškodňovanie skládkovaním	177	94,15%	187	91,22%	166	89,25%	158	81,87%	172	89,58%	173	88,72%
05	Zneškodňovanie spaľovaním bez energetického využitia	0	0,00%	0	0,00%	0	0,00%	0	0,00%	0	0,00%	0	0,00%
06	Zneškodňovanie ostatné	0	0,00%	0	0,00%	1	0,54%	0	0,00%	0	0,00%	0	0,00%
07	Iný spôsob nakladania	8	4,26%	9	4,39%	6	3,23%	26	13,47%	0	0,00%	0	0,00%
	SPOLU	188	100,00%	205	100,00%	186	100,00%	193	100,00%	192	100,00%	195	100,00%

Zdroj: SAŽP (RISO)

V roku 2010 jeden občan Trnavského kraja vyprodukoval 431 kg komunálnych odpadov (údaje z POH Trnavského kraja), najmenej to bolo v okrese Galanta 391 kg a najviac v okrese Trnava – 473 kg.

V roku 2010 bolo z celkového množstva komunálnych odpadov v Trnavskom kraji celkovo zhodnotených 11,28 %, zneškodnených bolo 88,72 %.

Počet obyvateľov okresu Galanta v roku 2009 bol 96 262. Množstvo komunálnych odpadov v okrese Galanta v roku 2010 bolo cca. 37 610 t odpadov, čo v prepočte na jedného obyvateľa bolo 391 kg.

1. Základné údaje programu obce

Názov obce	Identif. číslo obce	Okres	Počet obyv. obce	Rozloha katastr. územia obce (ha)	Obdobie na ktoré sa program vydáva
Dolná streda	00611638	Galanta	1463	1346	2011 - 2015
Pata	00306126	Galanta	3065	1755	2011 - 2015
Pusté sady	00800295	Galanta	601	803	2011 - 2015
Sereď	00306169	Galanta	16578	3045	2011 - 2015
Šalgočka	00613932	Galanta	454	475	2011 - 2015
Šintava	00306193	Galanta	1780	1156	2011 - 2015
Šoporňa	00306207	Galanta	4178	3139	2011 - 2015
Váhovce	00306266	Galanta	2149	1598	2011 - 2015
Vinohrady nad Váhom	00306304	Galanta	1594	1070	2011 - 2015
Zemianske sady	00306339	Galanta	850	805	2011 - 2015

2. Charakteristika súčasného stavu odpadového hospodárstva

Zdrojom komunálnych odpadov v obciach sú občania a podnikateľské subjekty, ktoré majú na území obce svoje prevádzky. V obciach je zavedený zber zmesových komunálnych odpadov a separovaný zber nasledovných odpadov: papier, plasty, sklo, bio odpad, elektroodpady, batérie, veľkoobjemový odpad, textil, stavebné odpady, ako aj iné ostatné a nebezpečné odpady.

Podrobné spracovanie údajov o systéme nakladania s odpadmi je možné vidieť v nasledovných tabuľkách (podľa bodu 2.1. a 2.2. za roky 2006 - 2013) a slovné opísaný systém v časti 4.3.

2.1. Druh, množstvo a zdroj komunálnych odpadov vzniknutých v obci v predchádzajúcom období s osobitným rozlíšením na zmesový komunálny odpad, drobný stavebný odpad a na vytriedené zložky komunálnych odpadov vrátane biologicky rozložiteľných komunálnych odpadov.

2.1.1 Kód odpadu

2.1.2 Názov odpadu

2.1.3 Kategória odpadu (N, O)

2.1.4 Odpad spolu

2.1.5 Odpad zhodnocovaný (materiálovo, energeticky, inak v členení podľa prílohy č. 2 k zákonu)

2.1.6 Odpad zneškodňovaný (spaľovaním, skládkovaním, inak v členení podľa prílohy č. 3 k zákonu)

(množstvá odpadov sa uvádzajú v tonách za rok)

2.2. Triedený zber komunálnych odpadov

Uvádzajú sa údaje o systéme triedeného zberu komunálnych odpadov, pre ktoré zložky komunálnych odpadov je v obci zavedený triedený zber komunálnych odpadov a o množstve komunálnych odpadov vyzbieraných v systéme triedeného zberu komunálnych odpadov.

Uvádzajú sa tieto údaje:

2.3.1 Zložka komunálnych odpadov, pre ktorú je zavedený triedený zber komunálnych odpadov

2.3.2 Kód odpadu

2.3.3 Názov odpadu

2.3.4 Odpad spolu

2.3.5 Odpad zhodnocovaný (materiálovo, energeticky, inak v členení podľa prílohy č. 2 k zákonu)

2.3.6 Odpad zneškodňovaný (spaľovaním, skládkovaním, inak v členení podľa prílohy č. 3 k zákonu)

(množstvá odpadov sa uvádzajú v tonách za rok)

Vznik odpadov je spracovaný v samostatných tabuľkách podľa daného roku:

- Vznik odpadov a nakladanie s nimi za rok 2006
- Vznik odpadov a nakladanie s nimi za rok 2007
- Vznik odpadov a nakladanie s nimi za rok 2008
- Vznik odpadov a nakladanie s nimi za rok 2009
- Vznik odpadov a nakladanie s nimi za rok 2010
- Vznik odpadov a nakladanie s nimi za rok 2011
- Vznik odpadov a nakladanie s nimi za rok 2012
- Vznik odpadov a nakladanie s nimi za rok 2013
- Trend vývoja nakladania s odpadmi za roky 2006 - 2013

Na zjednodušenie boli jednotlivé činnosti nakladania s odpadmi zaradené do šiestich skupín nasledovne:

Skupina nakladania	Kód nakladania
zhodnocovania materiálové	R2, R3, R4, R5, R6, R7, R8, R9, R11, R12
zhodnocovania energetické	R1
zhodnocovanie iné	R10, R13, DO, Z
zneškodňovanie skládkovaním	D1, D3, D5, D12
zneškodňovanie spaľovaním	D10
zneškodňovanie iné	D2, D4, D8, D9, D13, D14, D15, Z

2006	Kód odpadu	Názov odpadu	Kateg. odp.	Odpad spolu (t)	Odpad zhodnotený (t)			Odpad zneškodnený (t)		
					Materiálovo	Energeticky	Iné R	Spaľovaním	Skládkovaním	Iné D
1	15 01 01	Obaly z papiera a lepenky	O	0	0	0	0	0	0	0
2	15 01 02	Obaly z plastov	O	0	0	0	0	0	0	0
3	15 01 04	Obaly z kovu	O	0	0	0	0	0	0	0
4	15 01 05	Kompozitné obaly	O	21.23	21.23	0	0	0	0	0
5	15 01 10	Obaly obsahujúce zvyšky nebezpečných látok alebo	N	0.44	0	0	0	0	0	0.44
6	15 02 02	Absorbenty, filtračné materiály (vrátane olejových)	N	0	0	0	0	0	0	0
7	16 01 03	Opotrebované pneumatiky	O	4.26	4.26	0	0	0	0	0
8	17 01 07	Zmesi betónu, tehál, obkladačiek, dlaždíc keramik	O	1387.64	0	0	0	0	1387.64	0
9	17 05 04	Zemina a kamenivo iné ako uvedené v 17 05 03	O	62.26	0	0	0	0	62.26	0
10	17 09 04	Zmiešané odpady zo stavieb a demolácií iné ako uv	O	8.8	0	0	0	0	8.8	0
11	17 99 00	Drobné stavebné odpady	O	237.32	0	0	0	0	230.32	7
12	19 08 01	Zhrabky z hrablic	O	2.31	0	0	2.31	0	0	0
13	19 08 02	Odpad z lapačov piesku	O	8.64	0	0	8.64	0	0	0
14	19 08 05	Kaly z čistenia komunálnych odpadových vôd	O	5.5	0	0	5.5	0	0	0
15	19 10 01	Odpad zo železa a ocele	O	0	0	0	0	0	0	0
16	20 01 01	Papier a lepenka	O	116.985	0	0	116.985	0	0	0
17	20 01 02	Sklo	O	90.71	0	0	90.71	0	0	0
18	20 01 10	Satstvo	O	0	0	0	0	0	0	0
19	20 01 11	Textílie	O	3.64	0	0	3.64	0	0	0
20	20 01 21	Ziarivky a iný odpad obsahujúci ortuť	N	0	0	0	0	0	0	0
21	20 01 23	Vyradené zariadenia obsahujúce chlórfluórované u	N	2.14	0.92	0	1.22	0	0	0
22	20 01 26	Oleje a tuky iné ako uvedené v 20 01 25	N	0.72	0.72	0	0	0	0	0
23	20 01 27	Farby, tlačiarenské farby, lepidlá a živice obsahujú	N	0	0	0	0	0	0	0
24	20 01 33	Batérie a akumulátory uvedené v 16 06 01, 16 06 0	N	19.135	18.585	0	0.55	0	0	0
25	20 01 35	Vyradené elektrické a elektronické zariadenia iné a	N	5.63	2.34	0	3.29	0	0	0
26	20 01 36	Vyradené elektrické a elektronické zariadenia iné a	O	3.54	0	0	3.54	0	0	0
27	20 01 38	Drevo iné ako uvedené v 20 01 37	O	0	0	0	0	0	0	0
28	20 01 40	Kovy	O	0	0	0	0	0	0	0
29	20 01 39	Plasty	O	90.73	27.6	0	63.13	0	0	0
30	20 02 01	Biologicky rozložiteľný odpad	O	73.2	73.2	0	0	0	0	0
31	20 02 02	Zemina a kamenivo	O	295.28	0	0	0	0	295.28	0
32	20 03 01	Zmesový komunálny odpad	O	7321.03	0	0	0	0	7321.03	0
33	20 03 04	Kal zo septikov	O	34.26	34.26	0	0	0	0	0
34	20 03 07	Veľkorozmerný odpad	O	2826.02	0	0	0	0	2826.02	0
35	17 01 01	Betón	O	0	0	0	0	0	0	0
36	17 05 03	Zemina a kamenivo obsahujúce nebezpečné látky	N	0	0	0	0	0	0	0
37	13 05 07	Voda obsahujúca olej z odlučovačov oleja z vody	N	0	0	0	0	0	0	0
38	16 07 08	Odpady obsahujúce olej	N	0	0	0	0	0	0	0
39	02 01 08	Agrochemické odpady obsahujúce nebezpečné lát	N	0	0	0	0	0	0	0
40	16 05 06	Laboratórne chemikálie pozostávajúce z nebezpeč	N	0	0	0	0	0	0	0
41	20 01 25	Jedlé oleje a tuky	O	0	0	0	0	0	0	0
42	17 05 06	Výkopová zemina iná ako uvedená v 17 05 05	O	0	0	0	0	0	0	0
43	17 04 05	Železo a oceľ	O	0	0	0	0	0	0	0
44	16 06 01	Olovené batérie	N	0	0	0	0	0	0	0
45	19 12 08	Textílie	O	0	0	0	0	0	0	0
Odpad spolu				12621.42	183.115	0	299.515	0	12131.35	7.44
Odpad zhodnocovaný				482.63						
Odpad zneškodňovaný				12138.79						

2007	Kód odpadu	Názov odpadu	Kateg. odp.	Odpad spolu (t)	Odpad zhodnotený (t)			Odpad zneškodnený (t)		
					Materiálovo	Energeticky	Iné R	Spaľovaním	Skládkovaním	Iné D
1	15 01 01	Obaly z papiera a lepenky	O	0	0	0	0	0	0	0
2	15 01 02	Obaly z plastov	O	0	0	0	0	0	0	0
3	15 01 04	Obaly z kovu	O	0	0	0	0	0	0	0
4	15 01 05	Kompozitné obaly	O	13,66	13,66	0	0	0	0	0
5	15 01 10	Obaly obsahujúce zvyšky nebezpečných látok alebo	N	2,36	0	0	0	0	0	2,36
6	15 02 02	Absorbenty, filtračné materiály (vrátane olejových)	N	0	0	0	0	0	0	0
7	16 01 03	Opatrebované pneumatiky	O	11,34	7,94	0	3,4	0	0	0
8	17 01 07	Zmesi betónu, tehál, obkladačiek, dlaždíc keramik	O	2154,24	0	0	0	0	2154,24	0
9	17 05 04	Zemina a kamenivo iné ako uvedené v 17 05 03	O	0	0	0	0	0	0	0
10	17 09 04	Zmiešané odpady zo stavieb a demolácii iné ako uv	O	72,5	0	0	0	0	69,5	3
11	17 99 00	Drobné stavebné odpady	O	366,34	0	0	0	0	366,34	0
12	19 08 01	Zhrabky z hrabíc	O	2,64	0	0	2,64	0	0	0
13	19 08 02	Odpad z lapačov piesku	O	4,9	0	0	4,9	0	0	0
14	19 08 05	Kaly z čistenia komunálnych odpadových vôd	O	7,3	0	0	7,3	0	0	0
15	19 10 01	Odpad zo železa a ocele	O	0	0	0	0	0	0	0
16	20 01 01	Papier a lepenka	O	131,57	0	0	131,57	0	0	0
17	20 01 02	Sklo	O	103,33	0	0	103,33	0	0	0
18	20 01 10	Saťstvo	O	0	0	0	0	0	0	0
19	20 01 11	Textílie	O	5,1	0	0	5,1	0	0	0
20	20 01 21	Ziarivky a iný odpad obsahujúci ortuť	N	0	0	0	0	0	0	0
21	20 01 23	Vyradené zariadenia obsahujúce chlórfluórovane u	N	41,74	0	0	41,74	0	0	0
22	20 01 26	Oleje a tuky iné ako uvedené v 20 01 25	N	1,53	1,53	0	0	0	0	0
23	20 01 27	Farby, tlačiarenské farby, lepidlá a živice obsahujú	N	0	0	0	0	0	0	0
24	20 01 33	Batérie a akumulátory uvedené v 16 06 01, 16 06 0	N	22,16	20,64	0	1,52	0	0	0
25	20 01 35	Vyradené elektrické a elektronické zariadenia iné a	N	25,14	0	0	25,14	0	0	0
26	20 01 36	Vyradené elektrické a elektronické zariadenia iné a	O	16,39	0	0	16,39	0	0	0
27	20 01 38	Drevo iné ako uvedené v 20 01 37	O	66	66	0	0	0	0	0
28	20 01 40	Kovy	O	0	0	0	0	0	0	0
29	20 01 39	Plasty	O	101,236	5,13	0	90,106	0	6	0
30	20 02 01	Biologicky rozložiteľný odpad	O	87	87	0	0	0	0	0
31	20 02 02	Zemina a kamenivo	O	252,36	0	0	0	0	252,36	0
32	20 03 01	Zmesový komunálny odpad	O	7795,56	0	0	0	0	7795,56	0
33	20 03 04	Kal zo septikov	O	96	96	0	0	0	0	0
34	20 03 07	Veľkorozmerný odpad	O	3175,99	0	0	0	0	3175,99	0
35	17 01 01	Betón	O	16,4	0	0	0	0	16,4	0
36	17 05 03	Zemina a kamenivo obsahujúce nebezpečné látky	N	11,2	11,2	0	0	0	0	0
37	13 05 07	Voda obsahujúca olej z odlučovačov oleja z vody	N	0	0	0	0	0	0	0
38	16 07 08	Odpady obsahujúce olej	N	0	0	0	0	0	0	0
39	02 01 08	Agrochemické odpady obsahujúce nebezpečné lát	N	0	0	0	0	0	0	0
40	16 05 06	Laboratórne chemikálie pozostávajúce z nebezpeč	N	0	0	0	0	0	0	0
41	20 01 25	Jedlé oleje a tuky	O	0	0	0	0	0	0	0
42	17 05 06	Výkopová zemina iná ako uvedená v 17 05 05	O	0	0	0	0	0	0	0
43	17 04 05	Železo a oceľ	O	0	0	0	0	0	0	0
44	16 06 01	Olovené batérie	N	0	0	0	0	0	0	0
45	19 12 08	Textílie	O	0	0	0	0	0	0	0
Odpad spolu				14583,99	309,1	0	433,136	0	13836,39	5,36
Odpad zhodnocovaný				742,24						
Odpad zneškodňovaný				13841,75						

2008	Kód odpadu	Názov odpadu	Kateg. odp.	Odpad spolu (t)	Odpad zhodnotený (t)			Odpad zneškodnený (t)		
					Materiálovo	Energeticky	Iné R	Spaľovaním	Skládkovaním	Iné D
1	15 01 01	Obaly z papiera a lepenky	O	0	0	0	0	0	0	0
2	15 01 02	Obaly z plastov	O	0	0	0	0	0	0	0
3	15 01 04	Obaly z kovu	O	0	0	0	0	0	0	0
4	15 01 05	Kompozitné obaly	O	13,098	13,098	0	0	0	0	0
5	15 01 10	Obaly obsahujúce zvyšky nebezpečných látok alebo	N	2,74	0	0	0	0	0	2,74
6	15 02 02	Absorbenty, filtračné materiály (vrátane olejových)	N	0	0	0	0	0	0	0
7	16 01 03	Opatrebované pneumatiky	O	16,4	0	0	16,4	0	0	0
8	17 01 07	Zmesi betónu, tehál, obkladačiek, dlaždíc keramik	O	2878,55	0	0	696	0	2182,55	0
9	17 05 04	Zemina a kamenivo iné ako uvedené v 17 05 03	O	632,8	0	0	0	0	632,8	0
10	17 09 04	Zmiešané odpady zo stavieb a demolácii iné ako uv	O	122,02	0	0	0	0	122,02	0
11	17 99 00	Drobné stavebné odpady	O	274,66	0	0	0	0	274,66	0
12	19 08 01	Zhrabky z hrabíc	O	2,79	0	0	0	0	2,79	0
13	19 08 02	Odpad z lapačov piesku	O	4,5	0	0	0	0	4,5	0
14	19 08 05	Kaly z čistenia komunálnych odpadových vôd	O	5,3	0	0	0	0	5,3	0
15	19 10 01	Odpad zo železa a ocele	O	0	0	0	0	0	0	0
16	20 01 01	Papier a lepenka	O	174,95	0	0	174,95	0	0	0
17	20 01 02	Sklo	O	167,33	0	0	167,33	0	0	0
18	20 01 10	Sačstvo	O	0	0	0	0	0	0	0
19	20 01 11	Textílie	O	0	0	0	0	0	0	0
20	20 01 21	Ziarivky a iný odpad obsahujúci ortuť	N	0,66	0	0	0,66	0	0	0
21	20 01 23	Vyradené zariadenia obsahujúce chlórfluórovane u	N	31,37	0	0	31,37	0	0	0
22	20 01 26	Oleje a tuky iné ako uvedené v 20 01 25	N	6,25	1,85	0	4,4	0	0	0
23	20 01 27	Farby, tlačiarenské farby, lepidlá a živice obsahujú	N	2,79	0	0	2,19	0	0	0,6
24	20 01 33	Batérie a akumulátory uvedené v 16 06 01, 16 06 0	N	49,45	49,45	0	0	0	0	0
25	20 01 35	Vyradené elektrické a elektronické zariadenia iné a	N	22,2	0	0	22,2	0	0	0
26	20 01 36	Vyradené elektrické a elektronické zariadenia iné a	O	13,77	0	0	13,77	0	0	0
27	20 01 38	Drevo iné ako uvedené v 20 01 37	O	30	30	0	0	0	0	0
28	20 01 40	Kovy	O	0	0	0	0	0	0	0
29	20 01 39	Plasty	O	112,621	0	0	112,621	0	0	0
30	20 02 01	Biologický rozložiteľný odpad	O	91	91	0	0	0	0	0
31	20 02 02	Zemina a kamenivo	O	753,1	0	0	0	0	753,1	0
32	20 03 01	Zmesový komunálny odpad	O	8086,22	0	0	0	0	8086,22	0
33	20 03 04	Kal zo septikov	O	0	0	0	0	0	0	0
34	20 03 07	Veľkorozmerný odpad	O	3436,79	0	0	0	0	3436,79	0
35	17 01 01	Betón	O	0	0	0	0	0	0	0
36	17 05 03	Zemina a kamenivo obsahujúce nebezpečné látky	N	0	0	0	0	0	0	0
37	13 05 07	Voda obsahujúca olej z odľučovačov oleja z vody	N	0	0	0	0	0	0	0
38	16 07 08	Odpady obsahujúce olej	N	0	0	0	0	0	0	0
39	02 01 08	Agrochemické odpady obsahujúce nebezpečné lát	N	0	0	0	0	0	0	0
40	16 05 06	Laboratórne chemikálie pozostávajúce z nebezpeč	N	0	0	0	0	0	0	0
41	20 01 25	Jedlé oleje a tuky	O	0	0	0	0	0	0	0
42	17 05 06	Výkopová zemina iná ako uvedená v 17 05 05	O	0	0	0	0	0	0	0
43	17 04 05	Železo a oceľ	O	0	0	0	0	0	0	0
44	16 06 01	Olovené batérie	N	0	0	0	0	0	0	0
45	19 12 08	Textílie	O	0	0	0	0	0	0	0
Odpad spolu				16931,36	185,398	0	1241,891	0	15500,73	3,34
Odpad zhodnocovaný				1427,29						
Odpad zneškodňovaný				15504,07						

2009	Kód odpadu	Názov odpadu	Kateg. odp.	Odpad spolu (t)	Odpad zhodnotený (t)			Odpad zneškodnený (t)		
					Materiálovo	Energeticky	Iné R	Spaľovaním	Skládkovaním	Iné D
1	15 01 01	Obaly z papiera a lepenky	O	0	0	0	0	0	0	0
2	15 01 02	Obaly z plastov	O	0	0	0	0	0	0	0
3	15 01 04	Obaly z kovu	O	0	0	0	0	0	0	0
4	15 01 05	Kompozitné obaly	O	6,9	6,9	0	0	0	0	0
5	15 01 10	Obaly obsahujúce zvyšky nebezpečných látok alebo	N	1,97	0	0	0	0	0	1,97
6	15 02 02	Absorbenty, filtračné materiály (vrátane olejových)	N	0	0	0	0	0	0	0
7	16 01 03	Opotrebované pneumatiky	O	19,95	8,45	0	11,5	0	0	0
8	17 01 07	Zmesi betónu, tehál, obkladačiek, dlaždíc keramik	O	2193,76	0	0	0	0	2193,76	0
9	17 05 04	Zemina a kamenivo iné ako uvedené v 17 05 03	O	25,54	0	0	0	0	25,54	0
10	17 09 04	Zmiešané odpady zo stavieb a demolácií iné ako uv	O	144,06	0	0	0	0	144,06	0
11	17 99 00	Drobné stavebné odpady	O	620,28	0	0	0	0	620,28	0
12	19 08 01	Zhrabky z hrablic	O	2,07	0	0	0	0	2,07	0
13	19 08 02	Odpad z lapačov piesku	O	5,4	0	0	0	0	5,4	0
14	19 08 05	Kaly z čistenia komunálnych odpadových vôd	O	6,5	0	0	0	0	6,5	0
15	19 10 01	Odpad zo železa a ocele	O	0	0	0	0	0	0	0
16	20 01 01	Papier a lepenka	O	108,63	0	0	108,63	0	0	0
17	20 01 02	Sklo	O	197,57	0	0	197,57	0	0	0
18	20 01 10	Saťstvo	O	0	0	0	0	0	0	0
19	20 01 11	Textílie	O	0	0	0	0	0	0	0
20	20 01 21	Ziaričky a iný odpad obsahujúci ortuť	N	0,1	0	0	0,1	0	0	0
21	20 01 23	Vyradené zariadenia obsahujúce chlórfluórované u	N	36,04	0	0	36,04	0	0	0
22	20 01 26	Oleje a tuky iné ako uvedené v 20 01 25	N	1,88	1,88	0	0	0	0	0
23	20 01 27	Farby, tlačiarenské farby, lepidlá a živice obsahujú	N	1,6	0	0	0	0	0	1,6
24	20 01 33	Batérie a akumulátory uvedené v 16 06 01, 16 06 0	N	29,53	29,53	0	0	0	0	0
25	20 01 35	Vyradené elektrické a elektronické zariadenia iné a	N	29,42	0	0	29,42	0	0	0
26	20 01 36	Vyradené elektrické a elektronické zariadenia iné a	O	23,02	0	0	23,02	0	0	0
27	20 01 38	Drevo iné ako uvedené v 20 01 37	O	15	15	0	0	0	0	0
28	20 01 40	Kovy	O	0	0	0	0	0	0	0
29	20 01 39	Plasty	O	88	7,24	0	80,76	0	0	0
30	20 02 01	Biologicky rozložiteľný odpad	O	117	117	0	0	0	0	0
31	20 02 02	Zemina a kamenivo	O	3438,56	0	0	0	0	3438,56	0
32	20 03 01	Zmesový komunálny odpad	O	8189,7	0	0	0	0	8189,7	0
33	20 03 04	Kal zo septikov	O	0	0	0	0	0	0	0
34	20 03 07	Veľkorozmerný odpad	O	3580,91	0	0	0	0	3580,91	0
35	17 01 01	Betón	O	0	0	0	0	0	0	0
36	17 05 03	Zemina a kamenivo obsahujúce nebezpečné látky	N	0	0	0	0	0	0	0
37	13 05 07	Voda obsahujúca olej z odlučovačov oleja z vody	N	1,05	0	0	0	0	0	1,05
38	16 07 08	Odpady obsahujúce olej	N	0,07	0	0	0	0	0	0,07
39	02 01 08	Agrochemické odpady obsahujúce nebezpečné lát	N	0	0	0	0	0	0	0
40	16 05 06	Laboratórne chemikálie pozostávajúce z nebezpeč	N	0	0	0	0	0	0	0
41	20 01 25	Jedlé oleje a tuky	O	0	0	0	0	0	0	0
42	17 05 06	Výkopová zemina iná ako uvedená v 17 05 05	O	0	0	0	0	0	0	0
43	17 04 05	Železo a oceľ	O	0	0	0	0	0	0	0
44	16 06 01	Olovené batérie	N	0	0	0	0	0	0	0
45	19 12 08	Textílie	O	0	0	0	0	0	0	0
Odpad spolu				18884,51	186	0	487,04	0	18206,78	4,69
Odpad zhodnocovaný				673,04						
Odpad zneškodňovaný				18211,47						

2010	Kód odpadu	Názov odpadu	Kateg. odp.	Odpad spolu (t)	Odpad zhodnotený (t)			Odpad zneškodnený (t)		
					Materiálovo	Energeticky	Iné R	Spaľovaním	Skládkovaním	Iné D
1	15 01 01	Obaly z papiera a lepenky	O	2,08	0	0	2,08	0	0	0
2	15 01 02	Obaly z plastov	O	0	0	0	0	0	0	0
3	15 01 04	Obaly z kovu	O	0,4	0	0	0,4	0	0	0
4	15 01 05	Kompozitné obaly	O	6,56	6,56	0	0	0	0	0
5	15 01 10	Obaly obsahujúce zvyšky nebezpečných látok alebo	N	0,41	0	0	0	0	0	0,41
6	15 02 02	Absorbenty, filtračné materiály (vrátane olejových)	N	0	0	0	0	0	0	0
7	16 01 03	Opatrebované pneumatiky	O	17,51	17,51	0	0	0	0	0
8	17 01 07	Zmesi betónu, tehál, obkladačiek, dlaždíc keramik	O	1299,07	0	0	0	0	1299,07	0
9	17 05 04	Zemina a kamenivo iné ako uvedené v 17 05 03	O	19,26	0	0	0	0	19,26	0
10	17 09 04	Zmiešané odpady zo stavieb a demolácii iné ako uv	O	149,28	0	0	0	0	149,28	0
11	17 99 00	Drobné stavebné odpady	O	402,9	0	0	0	0	402,9	0
12	19 08 01	Zhrabky z hrabíc	O	2,53	0	0	0	0	2,53	0
13	19 08 02	Odpad z lapačov piesku	O	4,9	0	0	0	0	4,9	0
14	19 08 05	Kaly z čistenia komunálnych odpadových vôd	O	4,5	0	0	0	0	4,5	0
15	19 10 01	Odpad zo železa a ocele	O	0	0	0	0	0	0	0
16	20 01 01	Papier a lepenka	O	186,69	0	0	186,69	0	0	0
17	20 01 02	Sklo	O	223,744	0	0	223,744	0	0	0
18	20 01 10	Sačstvo	O	0	0	0	0	0	0	0
19	20 01 11	Textílie	O	0	0	0	0	0	0	0
20	20 01 21	Ziarivky a iný odpad obsahujúci ortuť	N	0,13	0	0	0,13	0	0	0
21	20 01 23	Vyradené zariadenia obsahujúce chlórfluórovane u	N	26,17	0	0	26,17	0	0	0
22	20 01 26	Oleje a tuky iné ako uvedené v 20 01 25	N	0	0	0	0	0	0	0
23	20 01 27	Farby, tlačiarenské farby, lepidlá a živice obsahujú	N	2,28	0	0	0	0	0	2,28
24	20 01 33	Batérie a akumulátory uvedené v 16 06 01, 16 06 0	N	27,52	27,52	0	0	0	0	0
25	20 01 35	Vyradené elektrické a elektronické zariadenia iné a	N	19,06	0	0	19,06	0	0	0
26	20 01 36	Vyradené elektrické a elektronické zariadenia iné a	O	23,26	0	0	23,26	0	0	0
27	20 01 38	Drevo iné ako uvedené v 20 01 37	O	7	7	0	0	0	0	0
28	20 01 40	Kovy	O	0	0	0	0	0	0	0
29	20 01 39	Plasty	O	145,787	10,71	0	135,077	0	0	0
30	20 02 01	Biologicky rozložiteľný odpad	O	124	124	0	0	0	0	0
31	20 02 02	Zemina a kamenivo	O	195,2	0	0	0	0	195,2	0
32	20 03 01	Zmesový komunálny odpad	O	8011,63	0	0	0	0	8011,63	0
33	20 03 04	Kal zo septikov	O	0	0	0	0	0	0	0
34	20 03 07	Veľkorozmerný odpad	O	4084,29	0	0	0	0	4084,29	0
35	17 01 01	Betón	O	0	0	0	0	0	0	0
36	17 05 03	Zemina a kamenivo obsahujúce nebezpečné látky	N	0	0	0	0	0	0	0
37	13 05 07	Voda obsahujúca olej z odlučovačov oleja z vody	N	0	0	0	0	0	0	0
38	16 07 08	Odpady obsahujúce olej	N	0	0	0	0	0	0	0
39	02 01 08	Agrochemické odpady obsahujúce nebezpečné lát	N	0	0	0	0	0	0	0
40	16 05 06	Laboratórne chemikálie pozostávajúce z nebezpeč	N	0	0	0	0	0	0	0
41	20 01 25	Jedlé oleje a tuky	O	0	0	0	0	0	0	0
42	17 05 06	Výkopová zemina iná ako uvedená v 17 05 05	O	0	0	0	0	0	0	0
43	17 04 05	Železo a oceľ	O	0	0	0	0	0	0	0
44	16 06 01	Olovené batérie	N	0	0	0	0	0	0	0
45	19 12 08	Textílie	O	0	0	0	0	0	0	0
Odpad spolu				14986,16	193,3	0	616,611	0	14173,56	2,69
Odpad zhodnocovaný				809,91						
Odpad zneškodňovaný				14176,25						

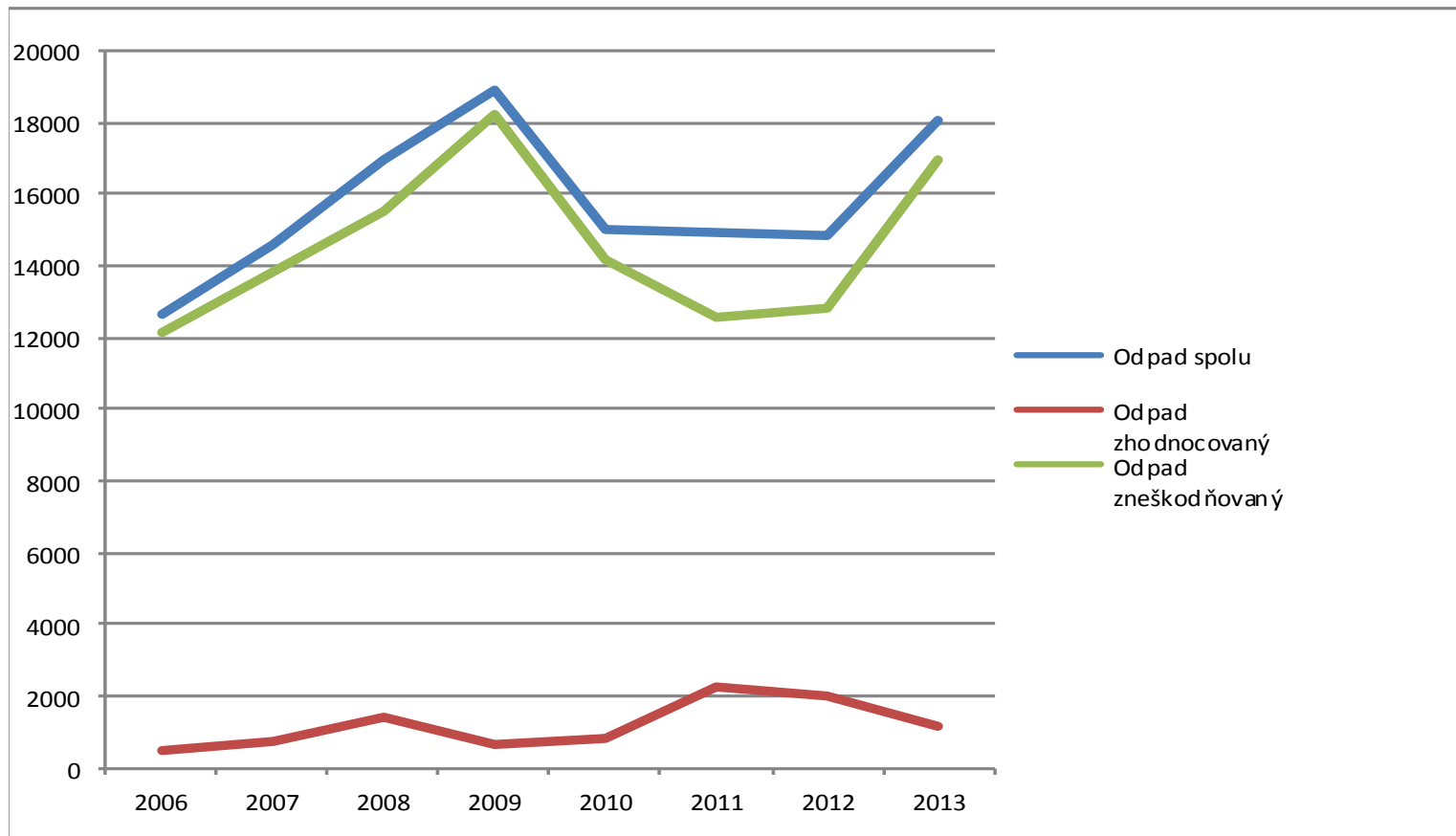
2011	Kód odpadu	Názov odpadu	Kateg. odp.	Odpad spolu (t)	Odpad zhodnotený (t)			Odpad zneškodnený (t)		
					Materiálovo	Energeticky	Iné R	Spaľovaním	Skládkovaním	Iné D
1	15 01 01	Obaly z papiera a lepenky	O	12,39	0	0	12,39	0	0	0
2	15 01 02	Obaly z plastov	O	0	0	0	0	0	0	0
3	15 01 04	Obaly z kovu	O	0	0	0	0	0	0	0
4	15 01 05	Kompozitné obaly	O	12,94	12,94	0	0	0	0	0
5	15 01 10	Obaly obsahujúce zvyšky nebezpečných látok alebo	N	1,85	0	0	0	0	0	1,85
6	15 02 02	Absorbenty, filtračné materiály (vrátane olejových)	N	0	0	0	0	0	0	0
7	16 01 03	Opatrebované pneumatiky	O	58,42	4	0	54,42	0	0	0
8	17 01 07	Zmesi betónu, tehál, obkladačiek, dlaždíc keramik	O	461,92	0	0	0	0	461,92	0
9	17 05 04	Zemina a kamenivo iné ako uvedené v 17 05 03	O	0	0	0	0	0	0	0
10	17 09 04	Zmiešané odpady zo stavieb a demolácii iné ako uv	O	249,12	0	0	0	0	249,12	0
11	17 99 00	Drôbné stavebné odpady	O	607,94	0	0	0	0	607,94	0
12	19 08 01	Zhrabky z hrabíc	O	0	0	0	0	0	0	0
13	19 08 02	Odpad z lapačov piesku	O	0	0	0	0	0	0	0
14	19 08 05	Kaly z čistenia komunálnych odpadových vôd	O	0	0	0	0	0	0	0
15	19 10 01	Odpad zo železa a ocele	O	0	0	0	0	0	0	0
16	20 01 01	Papier a lepenka	O	164	0	0	164	0	0	0
17	20 01 02	Sklo	O	221,95	0	0	221,95	0	0	0
18	20 01 10	Saťstvo	O	0	0	0	0	0	0	0
19	20 01 11	Textílie	O	0	0	0	0	0	0	0
20	20 01 21	Ziarivky a iný odpad obsahujúci ortuť	N	1,07	0	0	1,07	0	0	0
21	20 01 23	Vyradené zariadenia obsahujúce chlórfluórovane u	N	25,67	0	0	25,67	0	0	0
22	20 01 26	Oleje a tuky iné ako uvedené v 20 01 25	N	4,09	0	0	4,09	0	0	0
23	20 01 27	Farby, tlačiarenské farby, lepidlá a živice obsahujú	N	1,49	0	0	0	0	0	1,49
24	20 01 33	Batérie a akumulátory uvedené v 16 06 01, 16 06 0	N	16,153	16,028	0	0,125	0	0	0
25	20 01 35	Vyradené elektrické a elektronické zariadenia iné a	N	21,57	0	0	21,57	0	0	0
26	20 01 36	Vyradené elektrické a elektronické zariadenia iné a	O	24,88	0	0	24,88	0	0	0
27	20 01 38	Drevo iné ako uvedené v 20 01 37	O	0	0	0	0	0	0	0
28	20 01 40	Kovy	O	7,2	0	0	7,2	0	0	0
29	20 01 39	Plasty	O	147,96	0	0	147,96	0	0	0
30	20 02 01	Biologicky rozložiteľný odpad	O	1581,06	1581,06	0	0	0	0	0
31	20 02 02	Zemina a kamenivo	O	266,54	0	0	0	0	266,54	0
32	20 03 01	Zmesový komunálny odpad	O	7924,38	0	0	0	0	7924,38	0
33	20 03 04	Kal zo septikov	O	0	0	0	0	0	0	0
34	20 03 07	Veľkorozmerný odpad	O	3088,08	0	0	0	0	3088,08	0
35	17 01 01	Betón	O	0	0	0	0	0	0	0
36	17 05 03	Zemina a kamenivo obsahujúce nebezpečné látky	N	0	0	0	0	0	0	0
37	13 05 07	Voda obsahujúca olej z odľučovačov oleja z vody	N	0	0	0	0	0	0	0
38	16 07 08	Odpady obsahujúce olej	N	0	0	0	0	0	0	0
39	02 01 08	Agrochemické odpady obsahujúce nebezpečné lát	N	0,63	0	0	0	0	0	0,63
40	16 05 06	Laboratórne chemikálie pozostávajúce z nebezpeč	N	0,16	0	0	0	0	0	0,16
41	20 01 25	Jedlé oleje a tuky	O	0,6	0	0	0,6	0	0	0
42	17 05 06	Výkopová zemina iná ako uvedená v 17 05 05	O	0	0	0	0	0	0	0
43	17 04 05	Železo a oceľ	O	0	0	0	0	0	0	0
44	16 06 01	Olovené batérie	N	0	0	0	0	0	0	0
45	19 12 08	Textílie	O	0	0	0	0	0	0	0
Odpad spolu				14902,06	1614,028	0	685,925	0	12597,98	4,13
Odpad zhodnocovaný				2299,95						
Odpad zneškodňovaný				12602,11						

2012	Kód odpadu	Názov odpadu	Kateg. odp.	Odpad spolu (t)	Odpad zhodnotený (t)			Odpad zneškodnený (t)		
					Materiálovo	Energeticky	Iné R	Spaľovaním	Skládkovaním	Iné D
1	15 01 01	Obaly z papiera a lepenky	O	15,56	0	0	15,56	0	0	0
2	15 01 02	Obaly z plastov	O	0	0	0	0	0	0	0
3	15 01 04	Obaly z kovu	O	2,965	0	0	2,965	0	0	0
4	15 01 05	Kompozitné obaly	O	15,5	15,5	0	0	0	0	0
5	15 01 10	Obaly obsahujúce zvyšky nebezpečných látok alebo	N	2,02	0	0	0	0	0	2,02
6	15 02 02	Absorbenty, filtračné materiály (vrátane olejových)	N	0	0	0	0	0	0	0
7	16 01 03	Opatrebované pneumatiky	O	42,28	2,58	0	39,7	0	0	0
8	17 01 07	Zmesi betónu, tehál, obkladačiek, dlaždíc keramik	O	1199,04	0	0	0	0	1199,04	0
9	17 05 04	Zemina a kamenivo iné ako uvedené v 17 05 03	O	299,74	0	0	0	0	299,74	0
10	17 09 04	Zmiešané odpady zo stavieb a demolácii iné ako uv	O	0	0	0	0	0	0	0
11	17 99 00	Drobné stavebné odpady	O	97,2	0	0	0	0	97,2	0
12	19 08 01	Zhrabky z hrablic	O	0	0	0	0	0	0	0
13	19 08 02	Odpad z lapačov piesku	O	0	0	0	0	0	0	0
14	19 08 05	Kaly z čistenia komunálnych odpadových vôd	O	0	0	0	0	0	0	0
15	19 10 01	Odpad zo železa a ocele	O	0	0	0	0	0	0	0
16	20 01 01	Papier a lepenka	O	185,854	0	0	185,854	0	0	0
17	20 01 02	Sklo	O	257,24	0	0	257,24	0	0	0
18	20 01 10	Saťstvo	O	0	0	0	0	0	0	0
19	20 01 11	Textílie	O	0,5	0	0	0,5	0	0	0
20	20 01 21	Ziarivky a iný odpad obsahujúci ortuť	N	0,275	0	0	0,275	0	0	0
21	20 01 23	Vyradené zariadenia obsahujúce chlórfluórovane u	N	37,4	0	0	37,4	0	0	0
22	20 01 26	Oleje a tuky iné ako uvedené v 20 01 25	N	1,2	0	0	1,2	0	0	0
23	20 01 27	Farby, tlačiarenské farby, lepidlá a živice obsahujú	N	0	0	0	0	0	0	0
24	20 01 33	Batérie a akumulátory uvedené v 16 06 01, 16 06 0	N	14,83	14,7	0	0,13	0	0	0
25	20 01 35	Vyradené elektrické a elektronické zariadenia iné a	N	16,01	0	0	16,01	0	0	0
26	20 01 36	Vyradené elektrické a elektronické zariadenia iné a	O	12,11	0	0	12,11	0	0	0
27	20 01 38	Drevo iné ako uvedené v 20 01 37	O	0	0	0	0	0	0	0
28	20 01 40	Kovy	O	1,095	0	0	1,095	0	0	0
29	20 01 39	Plasty	O	157,388	0	0	154,438	0	2,95	0
30	20 02 01	Biologicky rozložiteľný odpad	O	1136,51	1136,51	0	0	0	0	0
31	20 02 02	Zemina a kamenivo	O	54,56	0	0	0	0	54,56	0
32	20 03 01	Zmesový komunálny odpad	O	7293,84	0	0	0	0	7293,84	0
33	20 03 04	Kal zo septikov	O	0	0	0	0	0	0	0
34	20 03 07	Veľkorozmerný odpad	O	2951,82	0	0	0	0	2951,82	0
35	17 01 01	Betón	O	0	0	0	0	0	0	0
36	17 05 03	Zemina a kamenivo obsahujúce nebezpečné látky	N	0	0	0	0	0	0	0
37	13 05 07	Voda obsahujúca olej odľučovačov oleja z vody	N	0	0	0	0	0	0	0
38	16 07 08	Odpady obsahujúce olej	N	0	0	0	0	0	0	0
39	02 01 08	Agrochemické odpady obsahujúce nebezpečné lát	N	0	0	0	0	0	0	0
40	16 05 06	Laboratórne chemikálie pozostávajúce z nebezpeč	N	0	0	0	0	0	0	0
41	20 01 25	Jedlé oleje a tuky	O	0,2	0	0	0,2	0	0	0
42	17 05 06	Výkopová zemina iná ako uvedená v 17 05 05	O	958,14	0	0	0	0	958,14	0
43	17 04 05	Železo a oceľ	O	1,285	0	0	1,285	0	0	0
44	16 06 01	Olovené batérie	N	0,12	0	0	0,12	0	0	0
45	19 12 08	Textílie	O	96,44	0	0	96,44	0	0	0
Odpad spolu				14851,12	1169,29	0	822,522	0	12857,29	2,02
Odpad zhodnocovaný				1991,81						
Odpad zneškodňovaný				12859,31						

2013	Kód odpadu	Názov odpadu	Kateg. odp.	Odpad spolu (t)	Odpad zhodnotený (t)			Odpad zneškodnený (t)		
					Materiálovo	Energeticky	Iné R	Spaľovaním	Skládkovaním	Iné D
1	15 01 01	Obaly z papiera a lepenky	O	11,83	0	0	11,83	0	0	0
2	15 01 02	Obaly z plastov	O	0	0	0	0	0	0	0
3	15 01 04	Obaly z kovu	O	0	0	0	0	0	0	0
4	15 01 05	Kompozitné obaly	O	16,07	16,07	0	0	0	0	0
5	15 01 10	Obaly obsahujúce zvyšky nebezpečných látok alebo	N	3,28	0	0	3,28	0	0	0
6	15 02 02	Absorbenty, filtračné materiály (vrátane olejových)	N	0	0	0	0	0	0	0
7	16 01 03	Opatrebované pneumatiky	O	45,27	3,21	0	42,06	0	0	0
8	17 01 07	Zmesi betónu, tehál, obkladačiek, dlaždíc keramik	O	1038,06	0	0	0	0	1038,06	0
9	17 05 04	Zemina a kamenivo iné ako uvedené v 17 05 03	O	4282,48	0	0	0	0	4282,48	0
10	17 09 04	Zmiešané odpady zo stavieb a demolácii iné ako uv	O	0	0	0	0	0	0	0
11	17 99 00	Drobné stavebné odpady	O	84,52	0	0	0	0	84,52	0
12	19 08 01	Zhrabky z hrabíc	O	0	0	0	0	0	0	0
13	19 08 02	Odpad z lapačov piesku	O	0	0	0	0	0	0	0
14	19 08 05	Kaly z čistenia komunálnych odpadových vôd	O	0	0	0	0	0	0	0
15	19 10 01	Odpad zo železa a ocele	O	0	0	0	0	0	0	0
16	20 01 01	Papier a lepenka	O	191,944	2,08	0	189,864	0	0	0
17	20 01 02	Sklo	O	248,24	4,2	0	244,04	0	0	0
18	20 01 10	Sačstvo	O	29,5	0	0	29,5	0	0	0
19	20 01 11	Textílie	O	0,7	0	0	0,7	0	0	0
20	20 01 21	Ziarivky a iný odpad obsahujúci ortuť	N	0,547	0	0	0,547	0	0	0
21	20 01 23	Vyradené zariadenia obsahujúce chlórfluórovane u	N	14,855	0,99	0	13,865	0	0	0
22	20 01 26	Oleje a tuky iné ako uvedené v 20 01 25	N	1,7	0	0	1,7	0	0	0
23	20 01 27	Farby, tlačiarenské farby, lepidlá a živice obsahujú	N	0	0	0	0	0	0	0
24	20 01 33	Batérie a akumulátory uvedené v 16 06 01, 16 06 0	N	27,26	27,22	0	0,04	0	0	0
25	20 01 35	Vyradené elektrické a elektronické zariadenia iné a	N	12,668	0,59	0	12,078	0	0	0
26	20 01 36	Vyradené elektrické a elektronické zariadenia iné a	O	11,003	0,66	0	10,343	0	0	0
27	20 01 38	Drevo iné ako uvedené v 20 01 37	O	0	0	0	0	0	0	0
28	20 01 40	Kovy	O	2,455	2,455	0	0	0	0	0
29	20 01 39	Plasty	O	172,822	3,69	0	169,132	0	0	0
30	20 02 01	Biologicky rozložiteľný odpad	O	377,12	377,12	0	0	0	0	0
31	20 02 02	Zemina a kamenivo	O	0	0	0	0	0	0	0
32	20 03 01	Zmesový komunálny odpad	O	7825,71	0	0	0	0	7825,71	0
33	20 03 04	Kal zo septikov	O	0	0	0	0	0	0	0
34	20 03 07	Veľkorozmerný odpad	O	3710,01	0	0	0	0	3710,01	0
35	17 01 01	Betón	O	0	0	0	0	0	0	0
36	17 05 03	Zemina a kamenivo obsahujúce nebezpečné látky	N	0	0	0	0	0	0	0
37	13 05 07	Voda obsahujúca olej odlučovačov oleja z vody	N	0	0	0	0	0	0	0
38	16 07 08	Odpady obsahujúce olej	N	0	0	0	0	0	0	0
39	02 01 08	Agrochemické odpady obsahujúce nebezpečné lát	N	0	0	0	0	0	0	0
40	16 05 06	Laboratórne chemikálie pozostávajúce z nebezpeč	N	0	0	0	0	0	0	0
41	20 01 25	Jedlé oleje a tuky	O	0	0	0	0	0	0	0
42	17 05 06	Výkopová zemina iná ako uvedená v 17 05 05	O	0	0	0	0	0	0	0
43	17 04 05	Železo a oceľ	O	1,385	0	0	1,385	0	0	0
44	16 06 01	Olovené batérie	N	0	0	0	0	0	0	0
45	19 12 08	Textílie	O	0	0	0	0	0	0	0
Odpad spolu				18109,43	438,285	0	730,364	0	16940,78	0
Odpad zhodnocovaný				1168,65						
Odpad zneškodňovaný				16940,78						

Trend vývoja nakladania s odpadmi za roky 2006 – 2013

	2006	2007	2008	2009	2010	2011	2012	2013
Odpad spolu	12621,42	14583,986	16931,359	18884,51	14986,16	14902,06	14851,12	18109,429
Odpad zhodnocovaný	482,63	742,236	1427,289	673,04	809,91	2299,95	1991,81	1168,649
Odpad zneškodňovaný	12138,79	13841,75	15504,07	18211,47	14176,25	12602,11	12859,31	16940,78

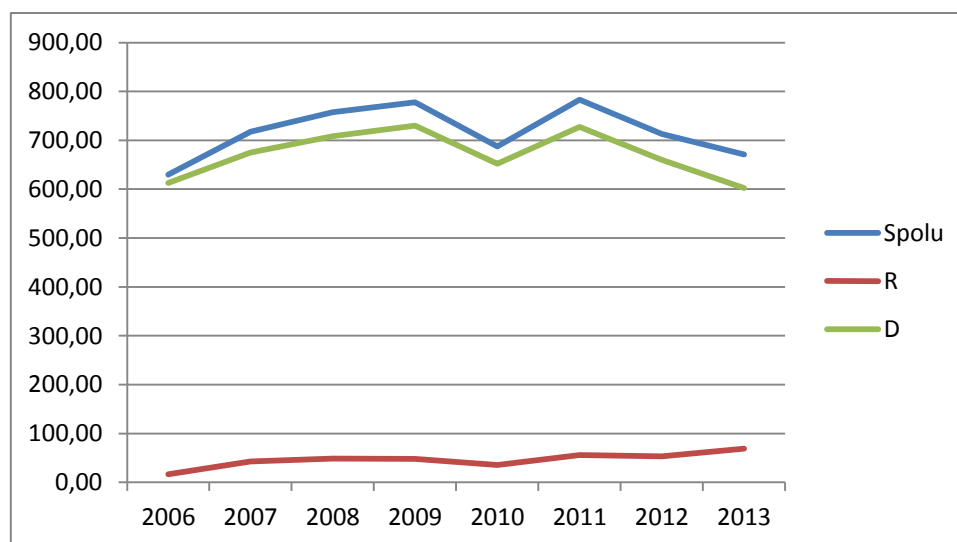


2.3. Nakladanie s odpadmi v jednotlivých obciach združenia

Dolná Streda

Kód odpadu	Názov odpadu	Kateg. odp.	2006	2007	2008	2009	2010	2011	2012	2013
17 01 07	Zmesi betónu, tehál, obkladači	O	0	0	0	0	0	0	235,24	174,72
17 05 04	Zemina a kamenivo iné ako uve	O	0	0	0	0	0	0	10,56	0
17 09 04	Zmiešané odpady zo stavieb a c	O	8,8	69,5	122,02	144,06	149,28	245,66	0	0
20 01 01	Papier a lepenka	O	0	7,1	10,1	0	0	8,42	7,52	20,5
20 01 02	Sklo	O	0	0	5,84	10,6	11,97	16,12	13,98	15,96
20 01 21	Žiarivky a iný odpad obsahujú	N	0	0	0	0	0,01	0,01	0	0,01
20 01 23	Vyradené zariadenia obsahujú	N	0	8,18	3,26	6,8	1,7	1,69	2,2	1,4
20 01 33	Batérie a akumulátory uvedené	N	16,62	17,83	20,13	16,88	11,25	15,398	14,7	15,1
20 01 35	Vyradené elektrické a elektron	N	0	2,07	3,27	4,99	0,63	1,2	1,86	1,36
20 01 36	Vyradené elektrické a elektron	O	0	3,8	1,01	3,75	0	1,33	0,84	0,92
20 01 39	Plasty	O	0	3,76	5,22	5,22	9,84	11,49	12,17	13,37
20 03 01	Zmesový komunálny odpad	O	435,86	432,63	461,97	457,22	386,54	378,3	309,88	297,66
20 03 07	Veľkorozmerný odpad	O	168,38	172,8	124,51	128,43	116,36	103,32	103,98	129,98

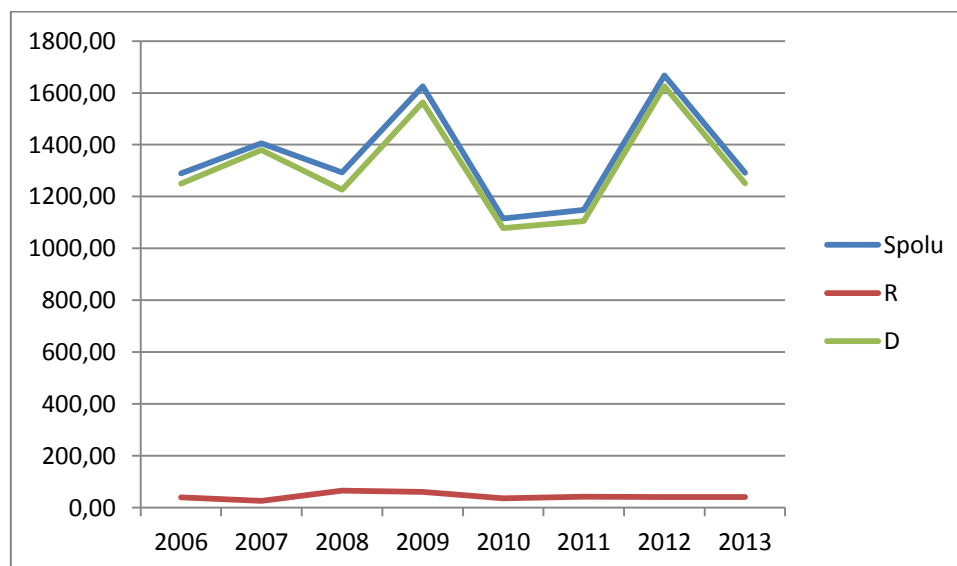
	Materiálovo	Energeticky	Iné R	Spaľovaním	Skládkovaním	Iné D	Spolu	R	D
2006	16,62	0,00	0,00	0,00	613,04	0,00	629,66	16,62	613,04
2007	17,83	0,00	24,91	0,00	674,93	0,00	717,67	42,74	674,93
2008	20,13	0,00	28,70	0,00	708,50	0,00	757,33	48,83	708,50
2009	16,88	0,00	31,36	0,00	729,71	0,00	777,95	48,24	729,71
2010	11,25	0,00	24,15	0,00	652,18	0,00	687,58	35,40	652,18
2011	15,33	0,00	40,33	0,00	727,28	0,00	782,94	55,66	727,28
2012	14,70	0,00	38,57	0,00	659,66	0,00	712,93	53,27	659,66
2013	15,10	0,00	53,52	0,00	602,36	0,00	670,98	68,62	602,36



Pata

Kód odpadu	Názov odpadu	Kateg. odp.	2006	2007	2008	2009	2010	2011	2012	2013
15 01 01	Obaly z papiera a lepenky	O	0	0	0	0	2,08	0,5	0	0
17 01 07	Zmesi betónu, tehál, obkladači	O	0	0	0	0	0	0	336,1	0
17 05 04	Zemina a kamenivo iné ako uve	O	0	0	0	0	0	0	277,84	0
17 09 04	Zmiešané odpady zo stavieb a	O	0	0	0	0	0	3,46	0	0
17 99 00	Drobné stavebné odpady	O	230,32	366,34	274,66	455,68	76,1	68,82	0	71,56
20 01 01	Papier a lepenka	O	8,43	7,85	22,23	20,5	5,56	8,11	9,1	12,04
20 01 02	Sklo	O	27,09	10,48	25,21	20,04	14,85	18,8	16,91	18,59
20 01 11	Textílie	O	1,19	0	0	0	0	0	0	0
20 01 23	Vyradené zariadenia obsahujú	N	0,4	3,53	0	0	0	0	0	0
20 01 33	Batérie a akumulátory uvedené	N	0,21	0	0	0	0	0	0	0
20 01 35	Vyradené elektrické a elektron	N	0,8	2,29	0	0	0	0	0	0
20 01 36	Vyradené elektrické a elektron	O	0,43	1,73	2,79	6,45	6,72	7,8	5,12	0
20 01 39	Plasty	O	1	6	16,09	14,2	7,19	7,68	10,51	10,27
20 02 02	Zemina a kamenivo	O	209,22	134,28	44,28	80,82	0	9,9	0	0
20 03 01	Zmesový komunálny odpad	O	567,6	626,73	672,07	675,24	678,26	691,8	718,78	748,74
20 03 07	Veľkorozmerný odpad	O	242,86	246,22	235,94	352,1	324,54	331,78	292,4	431,3

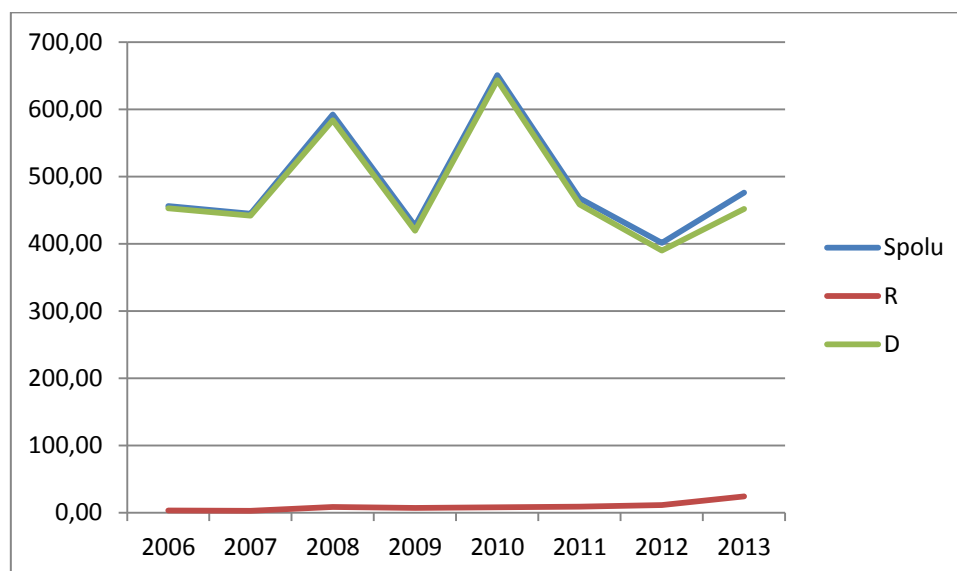
	Materiálovo	Energeticky	Iné R	Spaľovaním	Skládkovaním	Iné D	Spolu	R	D
2006	0,00	0,00	39,55	0,00	1250,00	0,00	1289,55	39,55	1250,00
2007	0,00	0,00	25,88	0,00	1379,57	0,00	1405,45	25,88	1379,57
2008	0,00	0,00	66,32	0,00	1226,95	0,00	1293,27	66,32	1226,95
2009	0,00	0,00	61,19	0,00	1563,84	0,00	1625,03	61,19	1563,84
2010	0,00	0,00	36,40	0,00	1078,90	0,00	1115,30	36,40	1078,90
2011	0,00	0,00	42,89	0,00	1105,76	0,00	1148,65	42,89	1105,76
2012	0,00	0,00	41,64	0,00	1625,12	0,00	1666,76	41,64	1625,12
2013	0,00	0,00	40,90	0,00	1251,60	0,00	1292,50	40,90	1251,60



Pusté Sady

Kód odpadu	Názov odpadu	Kateg. odp.	2006	2007	2008	2009	2010	2011	2012	2013
17 01 07	Zmesi betónu, tehál, obkladači	O	142,86	0	315,66	0	0	0	0	170,9
17 05 04	Zemina a kamenivo iné ako uve	O	62,26	0	54,58	0	0	0	0	17,46
17 99 00	Drobné stavebné odpady	O	0	0	0	164,6	326,8	180,52	87,5	0
20 01 01	Papier a lepenka	O	0	0	0	0	0	1,36	1,3	2,08
20 01 02	Sklo	O	0	0	5,19	3,87	4,37	4,07	3,76	4,2
20 01 23	Vyradené zariadenia obsahujú	N	0	0	0	0	0	0	0,95	0,99
20 01 33	Batérie a akumulátory uvedené	N	0	0	0	0	0	0	0	12,12
20 01 35	Vyradené elektrické a elektron	N	0	0	0	0	0	0	0,55	0,59
20 01 36	Vyradené elektrické a elektron	O	0	0	0	0	0	0	0,35	0,66
20 01 40	Kovy	O	0	0	0	0	0	0	0,78	0
20 01 39	Plasty	O	3,45	2,68	3,51	3,12	3,5	3,73	3,55	3,69
20 02 02	Zemina a kamenivo	O	0	0	0	17,56	68,42	25,12	54,56	0
20 03 01	Zmesový komunálny odpad	O	91,58	322,48	102,78	114,28	120	122,8	126,16	129,58
20 03 07	Veľkorozmerný odpad	O	155,89	119,4	110,58	122,96	127,7	129,74	121,68	133,68

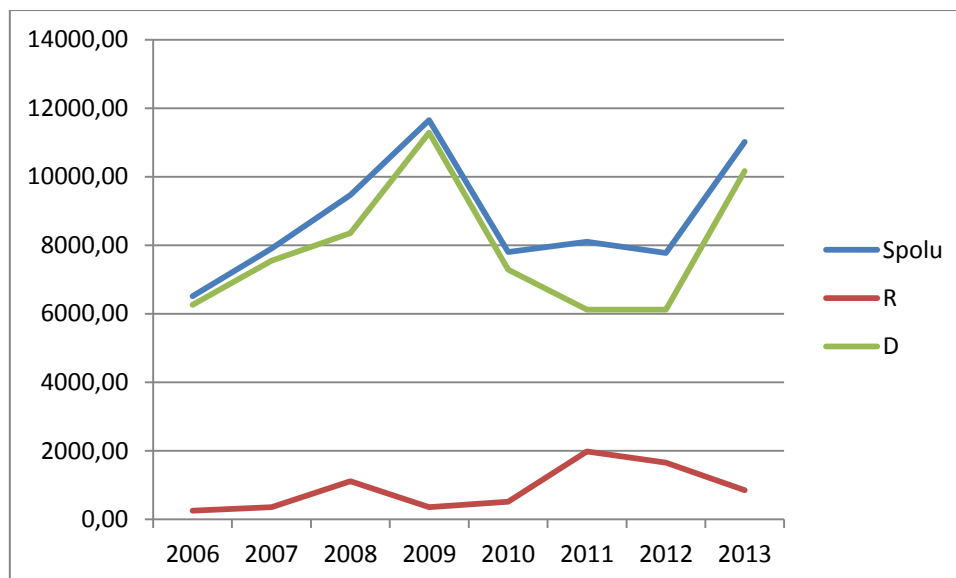
	Materiálovo	Energeticky	Iné R	Spaľovaním	Skládkovaním	Iné D	Spolu	R	D
2006	0,00	0,00	3,45	0,00	452,59	0,00	456,04	3,45	452,59
2007	2,68	0,00	0,00	0,00	441,88	0,00	444,56	2,68	441,88
2008	0,00	0,00	8,70	0,00	583,60	0,00	592,30	8,70	583,60
2009	0,00	0,00	6,99	0,00	419,40	0,00	426,39	6,99	419,40
2010	0,00	0,00	7,87	0,00	642,92	0,00	650,79	7,87	642,92
2011	0,00	0,00	9,16	0,00	458,18	0,00	467,34	9,16	458,18
2012	0,00	0,00	11,24	0,00	389,90	0,00	401,14	11,24	389,90
2013	24,33	0,00	0,00	0,00	451,62	0,00	475,95	24,33	451,62



Sered'

Kód odpadu	Názov odpadu	Kateg. odp.	2006	2007	2008	2009	2010	2011	2012	2013
15 01 01	Obaly z papiera a lepenky	O	0	0	0	0	0	11,89	15,56	11,83
15 01 04	Obaly z kovu	O	0	0	0	0	0,4	0	2,965	0
15 01 05	Kompozitné obaly	O	21,23	13,66	13,098	6,9	6,56	12,94	10,39	14,17
15 01 10	Obaly obsahujúce zvyšky nebe	N	0,44	2,36	2,74	1,97	0,41	1,85	2,02	3,28
16 01 03	Opotrebované pneumatiky	O	4,26	10,94	16,4	19,95	17,51	54,42	39,7	42,06
17 01 07	Zmesi betónu, tehál, obkladači	O	753,74	1475,24	2112,09	1633,92	576,36	425,26	156,16	358,02
17 05 04	Zemina a kamenivo iné ako uve	O	0	0	0	0	0	0	0	4000,22
20 01 01	Papier a lepenka	O	63,3	81,3	96,82	63,1	130,55	88,08	109,464	114,194
20 01 02	Sklo	O	49,62	77,35	93,65	92,2	110,65	108,9	126,1	142,64
20 01 10	Šatstvo	O	0	0	0	0	0	0	0	29,5
20 01 21	Žiarivky a iný odpad obsahujú	N	0	0	0,66	0	0	1,05	0,275	0,517
20 01 23	Vyradené zariadenia obsahujú	N	0,92	9,48	12,78	11,67	12,79	19,01	18,22	8,185
20 01 26	Oleje a tuky iné ako uvedené v	N	0,72	1,53	1,85	1,88	0	1,62	1,2	1,7
20 01 27	Farby, tlačiarenské farby, lepid	N	0	0	0,6	1,6	2,28	1,49	0	0
20 01 33	Batérie a akumulátory uvedené	N	1,115	1,61	29,32	12,65	16,27	0,7	0,13	0
20 01 35	Vyradené elektrické a elektron	N	3,83	11,26	11,05	10,31	12,41	16,03	10,08	6,578
20 01 36	Vyradené elektrické a elektron	O	3,06	1,64	2,1	6,03	5,51	9,94	3,12	6,693
20 01 40	Kovy	O	0	0	0	0	0	7,2	0,315	2,455
20 01 39	Plasty	O	45,99	46,826	44,601	17,41	76,03	69,32	85,788	89,282
20 02 01	Biologicky rozložiteľný odpad	O	60	87	91	117	124	1581,06	1136,51	377,12
20 02 02	Zemina a kamenivo	O	86,06	118,08	708,82	3340,18	126,78	206,18	0	0
20 03 01	Zmesový komunálny odpad	O	4202,99	4206,17	4354,3	4333,34	4210,77	4044,32	3697,74	3919,13
20 03 07	Veľkorozmerný odpad	O	1216,07	1731,88	1874,38	1978,94	2370,98	1437,2	1304,24	1888,93
17 01 01	Betón	O	0	16,4	0	0	0	0	0	0
17 05 03	Zemina a kamenivo obsahujúce	N	0	11,2	0	0	0	0	0	0
13 05 07	Voda obsahujúca olej z odlučov	N	0	0	0	1,05	0	0	0	0
16 07 08	Odpady obsahujúce olej	N	0	0	0	0,07	0	0	0	0
02 01 08	Agrochemické odpady obsahuj	N	0	0	0	0	0	0,63	0	0
16 05 06	Laboratórne chemikálie pozost	N	0	0	0	0	0	0,16	0	0
20 01 25	Jedlé oleje a tuky	O	0	0	0	0	0	0,6	0,2	0
17 05 06	Výkopová zemina iná ako uved	O	0	0	0	0	0	0	958,14	0
17 04 05	Železo a oceľ	O	0	0	0	0	0	0	1,285	1,385
16 06 01	Olovené batérie	N	0	0	0	0	0	0	0,12	0
19 12 08	Textílie	O	0	0	0	0	0	0	96,44	0

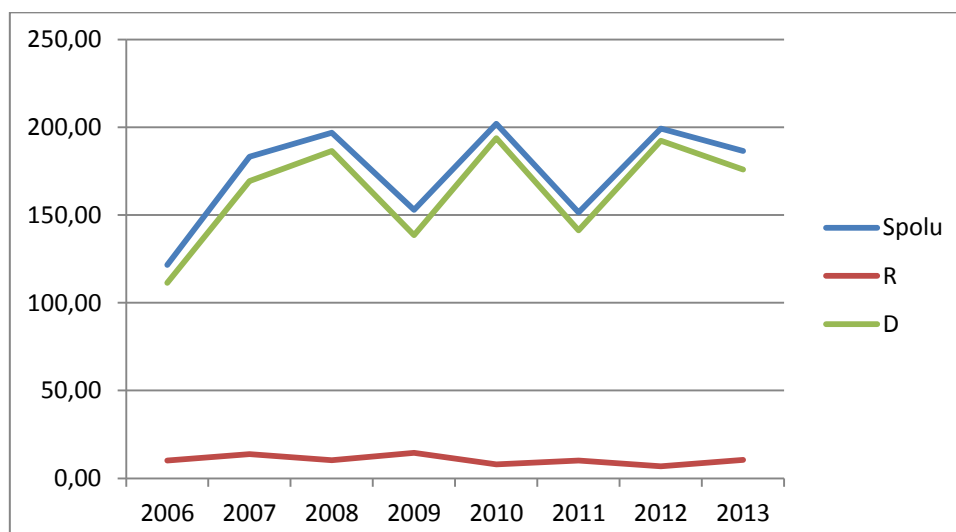
	Materiálovo	Energeticky	Iné R	Spaľovaním	Skládkováním	Iné D	Spolu	R	D
2006	102,74	0,00	151,31	0,00	6258,86	0,44	6513,35	254,05	6259,30
2007	122,94	0,00	230,86	0,00	7547,77	2,36	7903,93	353,80	7550,13
2008	135,27	0,00	974,06	0,00	8353,59	3,34	9466,26	1109,33	8356,93
2009	154,12	0,00	204,98	0,00	11286,38	4,69	11650,17	359,10	11291,07
2010	175,05	0,00	337,63	0,00	7284,89	2,69	7800,26	512,68	7287,58
2011	1594,70	0,00	388,06	0,00	6112,96	4,13	8099,85	1982,76	6117,09
2012	1146,90	0,00	510,96	0,00	6116,28	2,02	7776,16	1657,86	6118,30
2013	393,75	0,00	457,84	0,00	10166,30	0,00	11017,89	851,59	10166,30



Šalgočka

Kód odpadu	Názov odpadu	Kateg. odp.	2006	2007	2008	2009	2010	2011	2012	2013
17 01 07	Zmesi betónu, tehál, obkladači	O	29,04	80,6	66,36	16,28	66,14	0	73,66	9,14
17 05 04	Zemina a kamenivo iné ako uve	O	0	0	0	0	2,08	0	0	55,32
17 99 00	Drobné stavebné odpady	O	0	0	0	0	0	25,14	0	0
20 01 01	Papier a lepenka	O	7,505	0	0	0	0	0	1,06	2,68
20 01 02	Sklo	O	0	5,42	3,8	4,13	3,724	3,67	3,22	2,88
20 01 11	Textílie	O	0	1,27	0	0	0	0	0,5	0,7
20 01 23	Vyradené zariadenia obsahujú	N	0	2,6	1,3	3,98	0,84	1,25	0,84	0,65
20 01 35	Vyradené elektrické a elektron	N	0	1	0,6	2,89	0,3	0,66	0,65	0,57
20 01 36	Vyradené elektrické a elektron	O	0	0,5	2	1,04	0,58	1,71	0,67	0,48
20 01 39	Plasty	O	2,72	3,06	2,63	2,46	2,607	2,81	2,95	2,52
20 03 01	Zmesový komunálny odpad	O	74,33	74,54	86,08	80,42	88,26	81,88	83,44	88,74
20 03 07	Veľkorozmerný odpad	O	7,94	14,18	34,08	41,74	37,36	34,26	32,22	22,74

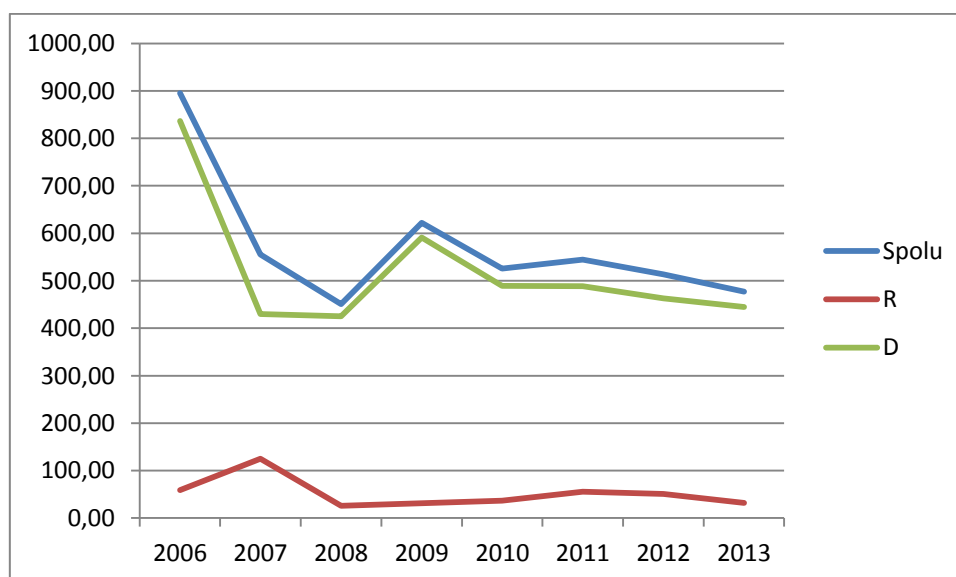
	Materiálovo	Energeticky	Iné R	Spaľovaním	Skládkovaním	Iné D	Spolu	R	D
2006	0,00	0,00	10,23	0,00	111,31	0,00	121,54	10,23	111,31
2007	0,00	0,00	13,85	0,00	169,32	0,00	183,17	13,85	169,32
2008	0,00	0,00	10,33	0,00	186,52	0,00	196,85	10,33	186,52
2009	0,00	0,00	14,50	0,00	138,44	0,00	152,94	14,50	138,44
2010	0,00	0,00	8,05	0,00	193,84	0,00	201,89	8,05	193,84
2011	0,00	0,00	10,10	0,00	141,28	0,00	151,38	10,10	141,28
2012	0,00	0,00	6,94	0,00	192,27	0,00	199,21	6,94	192,27
2013	0,00	0,00	10,48	0,00	175,94	0,00	186,42	10,48	175,94



Šintava

Kód odpadu	Názov odpadu	Kateg. odp.	2006	2007	2008	2009	2010	2011	2012	2013
17 01 07	Zmesi betónu, tehál, obkladači	O	55,82	12,7	16,46	147,04	14,2	0	0	0
17 05 04	Zemina a kamenivo iné ako uve	O	0	0	2,02	7,38	0	0	0	0
17 99 00	Drobné stavebné odpady	O	0	0	0	0	0	43,7	9,7	0
19 08 01	Zhrabky z hrablic	O	2,31	2,64	2,79	2,07	2,53	0	0	0
19 08 02	Odpad z lapačov piesku	O	8,64	4,9	4,5	5,4	4,9	0	0	0
19 08 05	Kaly z čistenia komunálnych od	O	5,5	7,3	5,3	6,5	4,5	0	0	0
20 01 01	Papier a lepenka	O	1,2	1	2,22	0	6,3	18,02	19,17	2,12
20 01 02	Sklo	O	0	1,5	0	13,6	16,08	19,65	13,96	15,39
20 01 21	Žiarivky a iný odpad obsahujú	N	0	0	0	0,04	0,05	0,01	0	0
20 01 23	Vyradené zariadenia obsahujú	N	0	6,6	5,19	3,35	1,72	1,42	2,64	0,69
20 01 26	Oleje a tuky iné ako uvedené v	N	0	0	4,4	0	0	0	0	0
20 01 27	Farby, tlačiarenské farby, lepid	N	0	0	2,19	0	0	0	0	0
20 01 35	Vyradené elektrické a elektron	N	0	3,25	0	2,9	1,26	1,37	1,32	0,59
20 01 36	Vyradené elektrické a elektron	O	0	2,05	0	1,2	0	2,42	0,75	0,39
20 01 39	Plasty	O	5,65	0	12,03	10,33	11,08	12,95	12,9	13,01
20 02 01	Biologicky rozložiteľný odpad	O	1,2	0	0	0	0	0	0	0
20 03 01	Zmesový komunálny odpad	O	337,94	339,25	350,46	368,32	394,84	398,72	391,98	413,3
20 03 04	Kal zo septikov	O	34,26	96	0	0	0	0	0	0
20 03 07	Veľkorozmerný odpad	O	442,66	77,76	43,48	54,08	67,95	46,06	60,98	31,5

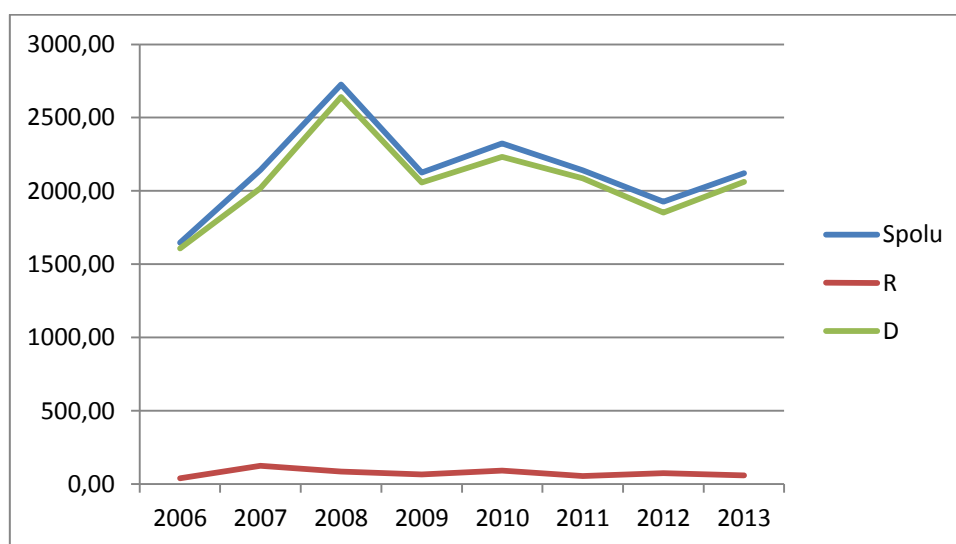
	Materiálovo	Energeticky	Iné R	Spaľovaním	Skládkovaním	Iné D	Spolu	R	D
2006	35,46	0,00	23,30	0,00	836,42	0,00	895,18	58,76	836,42
2007	96,00	0,00	29,24	0,00	429,71	0,00	554,95	125,24	429,71
2008	0,00	0,00	26,03	0,00	425,01	0,00	451,04	26,03	425,01
2009	0,00	0,00	31,42	0,00	590,79	0,00	622,21	31,42	590,79
2010	0,00	0,00	36,49	0,00	488,92	0,00	525,41	36,49	488,92
2011	0,00	0,00	55,84	0,00	488,48	0,00	544,32	55,84	488,48
2012	0,00	0,00	50,74	0,00	462,66	0,00	513,40	50,74	462,66
2013	0,00	0,00	32,19	0,00	444,80	0,00	476,99	32,19	444,80



Šoporňa

Kód odpadu	Názov odpadu	Kateg. odp.	2006	2007	2008	2009	2010	2011	2012	2013
17 01 07	Zmesi betónu, tehál, obkladači	O	406,18	568,92	349,68	386,7	465,27	0	298,2	268,22
17 05 04	Zemina a kamenivo iné ako uve	O	0	0	576,2	18,16	17,18	0	11,34	33,24
17 99 00	Drobné stavebné odpady	O	0	0	0	0	0	286,18	0	0
20 01 01	Papier a lepenka	O	29,05	27,81	30,1	13	31,3	18,7	25,74	28,5
20 01 02	Sklo	O	0	0	9,69	19,26	31,71	17,96	47,52	17,21
20 01 11	Textílie	O	2,45	0	0	0	0	0	0	0
20 01 21	Žiarivky a iný odpad obsahujú	N	0	0	0	0,05	0,05	0	0	0,02
20 01 23	Vyradené zariadenia obsahujú	N	0	8	3,53	3,55	3,86	0	0	1,59
20 01 26	Oleje a tuky iné ako uvedené v	N	0	0	0	0	0	2,47	0	0
20 01 33	Batérie a akumulátory uvedené	N	0	0,2	0	0	0	0,055	0	0,04
20 01 35	Vyradené elektrické a elektron	N	0	3	3,55	2,81	2,25	1,27	0	1,18
20 01 36	Vyradené elektrické a elektron	O	0	5,52	1,78	1,45	4,47	1,15	0	0,4
20 01 38	Drevo iné ako uvedené v 20 01	O	0	66	30	15	7	0	0	0
20 01 39	Plasty	O	7,4	14,14	7,46	11,39	11,75	12,8	1,2	11,06
20 02 02	Zemina a kamenivo	O	0	0	0	0	0	25,34	0	0
20 03 01	Zmesový komunálny odpad	O	649,05	724,26	827,78	884,24	877,8	889,78	651,56	912,42
20 03 07	Veľkorozmerný odpad	O	553,23	725,37	886,84	768,88	871,72	884,34	891,28	847,24

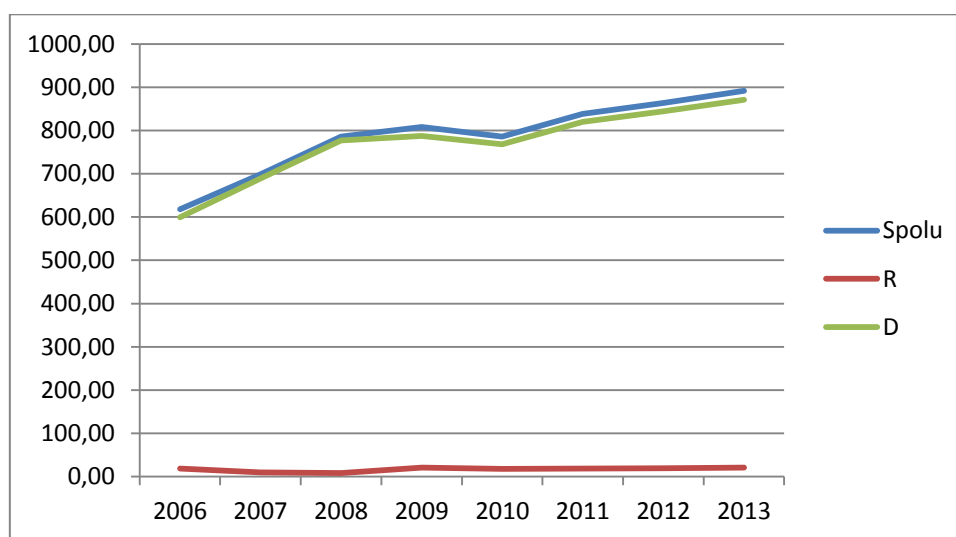
	Materiálovo	Energeticky	Iné R	Spaľovaním	Skládkovaním	Iné D	Spolu	R	D
2006	7,40	0,00	31,50	0,00	1608,46	0,00	1647,36	38,90	1608,46
2007	68,65	0,00	56,02	0,00	2018,55	0,00	2143,22	124,67	2018,55
2008	30,00	0,00	56,11	0,00	2640,50	0,00	2726,61	86,11	2640,50
2009	15,00	0,00	51,51	0,00	2057,98	0,00	2124,49	66,51	2057,98
2010	7,00	0,00	85,39	0,00	2231,97	0,00	2324,36	92,39	2231,97
2011	0,00	0,00	54,41	0,00	2085,64	0,00	2140,05	54,41	2085,64
2012	0,00	0,00	74,46	0,00	1852,38	0,00	1926,84	74,46	1852,38
2013	0,00	0,00	60,00	0,00	2061,12	0,00	2121,12	60,00	2061,12



Váhovce

Kód odpadu	Názov odpadu	Kateg. odp.	2006	2007	2008	2009	2010	2011	2012	2013
17 09 04	Zmiešané odpady zo stavieb a	O	0	3	0	0	0	0	0	0
17 99 00	Drobné stavebné odpady	O	7	0	0	0	0	0	0	9,08
20 01 02	Sklo	O	0	0	3,65	11,78	9,3	8,82	9,15	9,54
20 01 33	Batérie a akumulátory uvedené	N	0,85	1	0	0	0	0	0	0
20 01 39	Plasty	O	5,81	8,39	4,93	8,94	8,36	9,8	10,41	10,96
20 02 01	Biologicky rozložiteľný odpad	O	12	0	0	0	0	0	0	0
20 03 01	Zmesový komunálny odpad	O	592,43	675,92	770,06	787,06	768,38	819,84	823,78	812,6
20 03 07	Veľkorozmerný odpad	O	0	9,96	6,84	0	0	0	20,42	49,22

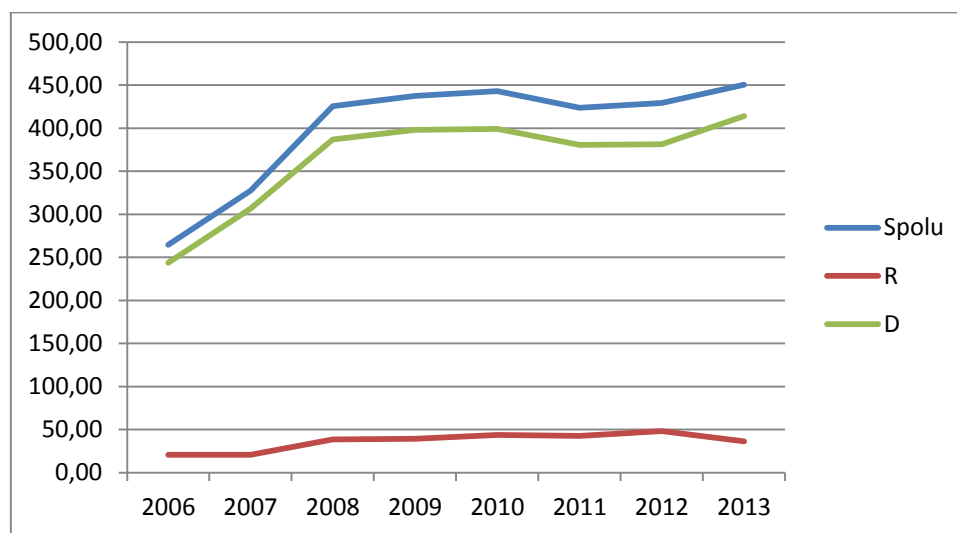
	Materiálovo	Energeticky	Iné R	Spaľovaním	Skládkovaním	Iné D	Spolu	R	D
2006	12,85	0,00	5,81	0,00	592,43	7,00	618,09	18,66	599,43
2007	1,00	0,00	8,39	0,00	685,88	3,00	698,27	9,39	688,88
2008	0,00	0,00	8,58	0,00	776,90	0,00	785,48	8,58	776,90
2009	0,00	0,00	20,72	0,00	787,06	0,00	807,78	20,72	787,06
2010	0,00	0,00	17,66	0,00	768,38	0,00	786,04	17,66	768,38
2011	0,00	0,00	18,62	0,00	819,84	0,00	838,46	18,62	819,84
2012	0,00	0,00	19,56	0,00	844,20	0,00	863,76	19,56	844,20
2013	0,00	0,00	20,50	0,00	870,90	0,00	891,40	20,50	870,90



Vinohrady nad Váhom

Kód odpadu	Názov odpadu	Kateg. odp.	2006	2007	2008	2009	2010	2011	2012	2013
16 01 03	Opotrebované pneumatiky	O	0	0,4	0	0	0	0	0	0
17 01 07	Zmesi betónu, tehál, obkladači	O	0	3,44	4,76	5,1	0	0	0	0
17 99 00	Drobné stavebné odpady	O	0	0	0	0	0	3,58	0	3,88
20 01 01	Papier a lepenka	O	0	0	7,93	7,93	9,52	13,88	9,18	7,74
20 01 02	Sklo	O	8	3,38	13,81	14,46	14,48	16,28	13,74	13,7
20 01 11	Textílie	O	0	2,64	0	0	0	0	0	0
20 01 21	Žiarivky a iný odpad obsahujúci	N	0	0	0	0,01	0,02	0	0	0
20 01 23	Vyradené zariadenia obsahujúce	N	0,82	0,85	3,31	3,34	3,71	0,88	11,4	0,69
20 01 33	Batérie a akumulátory uvedené	N	0,34	1,52	0	0	0	0	0	0
20 01 35	Vyradené elektrické a elektron	N	1	1,27	2,23	2,89	1,6	0,54	0,7	1,29
20 01 36	Vyradené elektrické a elektron	O	0,05	0,53	1,62	1,33	4,66	0,3	0,56	0,8
20 01 39	Plasty	O	10,66	10,27	9,68	9,56	9,88	10,88	12,63	12,33
20 03 01	Zmesový komunálny odpad	O	229,42	246,38	290,38	306,66	298,7	312,94	314,7	313,88
20 03 07	Veľkorozmerný odpad	O	14,34	56,74	91,7	86,18	100,52	64,18	66,48	96,18

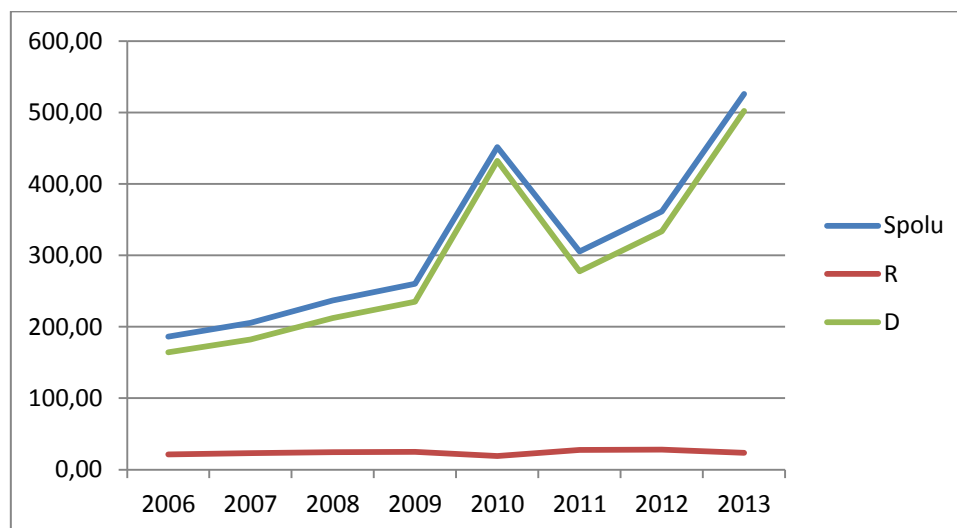
	Materiálovo	Energeticky	Iné R	Spaľovaním	Skládkovaním	Iné D	Spolu	R	D
2006	0,00	0,00	20,87	0,00	243,76	0,00	264,63	20,87	243,76
2007	0,00	0,00	20,86	0,00	306,56	0,00	327,42	20,86	306,56
2008	0,00	0,00	38,58	0,00	386,84	0,00	425,42	38,58	386,84
2009	0,00	0,00	39,52	0,00	397,94	0,00	437,46	39,52	397,94
2010	0,00	0,00	43,87	0,00	399,22	0,00	443,09	43,87	399,22
2011	0,00	0,00	42,76	0,00	380,70	0,00	423,46	42,76	380,70
2012	0,00	0,00	48,21	0,00	381,18	0,00	429,39	48,21	381,18
2013	0,00	0,00	36,55	0,00	413,94	0,00	450,49	36,55	413,94



Zemianske Sady

Kód odpadu	Názov odpadu	Kateg. odp.	2006	2007	2008	2009	2010	2011	2012	2013
15 01 05	Kompozitné obaly	O	0	0	0	0	0	0	5,11	1,9
16 01 03	Opotrebované pneumatiky	O	0	0	0	0	0	4	2,58	3,21
17 01 07	Zmesi betónu, tehál, obkladači	O	0	13,34	13,54	4,72	177,1	36,66	99,68	57,06
17 05 04	Zemina a kamenivo iné ako uve	O	0	0	0	0	0	0	0	176,24
20 01 01	Papier a lepenka	O	7,5	6,51	5,55	4,1	3,46	7,43	3,32	2,09
20 01 02	Sklo	O	6	5,2	6,49	7,63	6,61	7,68	8,9	8,13
20 01 11	Textílie	O	0	1,19	0	0	0	0	0	0
20 01 23	Vyradené zariadenia obsahujú	N	0	2,5	2	3,35	1,55	1,42	1,15	0,66
20 01 35	Vyradené elektrické a elektron	N	0	1	1,5	2,63	0,61	0,5	0,85	0,51
20 01 36	Vyradené elektrické a elektron	O	0	0,62	2,47	1,77	1,32	0,23	0,7	0,66
20 01 39	Plasty	O	8,05	6,11	6,47	5,37	5,55	6,5	5,28	6,33
20 03 01	Zmesový komunálny odpad	O	139,83	147,2	170,34	182,92	188,08	184	175,82	189,66
20 03 07	Veľkorozmerný odpad	O	24,65	21,68	28,44	47,6	67,16	57,2	58,14	79,24

	Materiálovo	Energeticky	Iné R	Spaľovaním	Skládkovaním	Iné D	Spolu	R	D
2006	8,05	0,00	13,50	0,00	164,48	0,00	186,03	21,55	164,48
2007	0,00	0,00	23,13	0,00	182,22	0,00	205,35	23,13	182,22
2008	0,00	0,00	24,48	0,00	212,32	0,00	236,80	24,48	212,32
2009	0,00	0,00	24,85	0,00	235,24	0,00	260,09	24,85	235,24
2010	0,00	0,00	19,10	0,00	432,34	0,00	451,44	19,10	432,34
2011	4,00	0,00	23,76	0,00	277,86	0,00	305,62	27,76	277,86
2012	7,69	0,00	20,20	0,00	333,64	0,00	361,53	27,89	333,64
2013	5,11	0,00	18,38	0,00	502,20	0,00	525,69	23,49	502,20



3. Vyhodnotenie predchádzajúceho programu

Uvádza sa vyhodnotenie plnenia predchádzajúceho programu obcí do roku 2005 (Šintava do roku 2010)

Dolná Streda

Znižovanie množstva vyprodukovaného komunálneho odpadu	Splnené
Zavedenie separovaného zberu od podnikateľov	Splnené
Podpora zberu druhotných surovín v spolupráci s miestnou školou a s miestnymi neziskovými spolkami	Splnené
Obec bude priebežne likvidovať menšie čierne skládky	Plní sa priebežne

Pata

Do roku 2005 materiálovo zhodnocovať 35 % komunálnych odpadov	Splnené
Do roku 2005 zneškodňovať skládkovaním 65 % komunálnych odpadov	Splnené
Do roku dosiahnuť 2005 35 % podiel kompostovania BRO	Nesplnené
Do roku 2005 znížiť skládkovanie BRO o 30 % oproti roku 2000	Nesplnené
Zhodnocovať odpady z obalov v členení na: sklo, papier/lepenka, kovy/ocel', kombinované materiály, drevo, plasty	Splnené
V roku 2005 zvýšiť množstvo separovaných odpadov na cca 40 kg na obyvateľa	Splnené
Zvýšiť zapojenie obyvateľov do systému separovaného zberu cca na 70 %	Splnené

Pusté Sady

Do roku 2005 materiálovo zhodnocovať 25 % komunálnych odpadov	Splnené
Do roku 2005 zneškodňovať skládkovaním 75 % komunálnych odpadov	Splnené
Do roku dosiahnuť 2005 90 % podiel kompostovania BRO	Splnené
Do roku 2005 znížiť skládkovanie BRO o 30 % oproti roku 2000	Splnené
Zhodnocovať odpady z obalov v členení na: sklo, papier, kombinované materiály, drevo, plasty	Splnené
V roku 2005 zvýšiť množstvo separovaných odpadov na cca 30 kg na obyvateľa	Splnené
Zvýšiť zapojenie obyvateľov do systému separovaného zberu cca na 80 %	Splnené

Sereď

Obmedzovanie vzniku odpadov	Splnené
Znížiť množstvo skládkovaných BRO v roku 2010 na 75 % z celkového množstva BRO vzniknutých v roku 1995	Splnené

Šalgočka

Predchádzajúci Program sa nezachoval

Šintava – ciele k roku 2010

Do roku 2010 materiálovo zhodnocovať 35 % komunálnych odpadov	Splnené
Do roku 2010 zneškodňovať skládkovaním 55 % komunálnych odpadov	Splnené
Do roku 2010 inak nakladať s 10 % komunálnych odpadov	Splnené
Do roku 2010 dosiahnuť 35 % podiel kompostovania BRO	Splnené
Do roku 2010 znížiť skládkovanie BRO o 30 % oproti roku 2006	Splnené
Zhodnocovať odpady z obalov v členení na: sklo, papier, kombinované materiály, drevo, plasty	Splnené
V roku 2010 zvýšiť množstvo separovaných odpadov na cca 40 kg na obyvateľa	Splnené
Zvýšiť zapojenie obyvateľov do systému separovaného zberu cca na 70 %	Splnené

Šoporňa

Predchádzajúci Program sa nezachoval

Váhovce

Do roku 2005 materiálovo zhodnocovať 35 % komunálnych odpadov	Splnené
Do roku 2005 zneškodňovať skládkovaním 65 % komunálnych odpadov	Splnené
Do roku dosiahnuť 2005 35 % podiel kompostovania BRO	Splnené
Do roku 2005 znížiť skládkovanie BRO o 30 % oproti roku 2000	Splnené
Zhodnocovať odpady z obalov v členení na: sklo, papier/lepenka, kovy/ocel, kombinované materiály, drevo, plasty	Čiastočne splnené
V roku 2005 zvýšiť množstvo separovaných odpadov na cca 40 kg na obyvateľa	Splnené
Zvýšiť zapojenie obyvateľov do systému separovaného zberu cca na 70 %	Nesplnené

Vinohrady nad Váhom

Do roku 2005 materiálovo zhodnocovať 35 % komunálnych odpadov	Nesplnené
Do roku 2005 zneškodňovať skládkovaním 55 % komunálnych odpadov	Splnené
Do roku 2005 inak nakladať s 10 % komunálnych odpadov	Splnené
Do roku 2005 dosiahnuť 35 % podiel kompostovania BRO	Splnené
Do roku 2005 znížiť skládkovanie BRO o 30 % oproti roku 2000	Splnené
Zhodnocovať odpady z obalov v členení na: sklo, papier, kombinované materiály, drevo, plasty	Splnené
V roku 2005 zvýšiť množstvo separovaných odpadov na cca 40 kg na obyvateľa	Splnené
Zvýšiť zapojenie obyvateľov do systému separovaného zberu cca na 70 %	Splnené

Zemianske Sady

Do roku 2005 materiálovo zhodnocovať 25 % komunálnych odpadov	Nesplnené
Do roku 2005 zneškodňovať skládkovaním 75 % komunálnych odpadov	Splnené

Do roku dosiahnuť 2005 90 % podiel kompostovania BRO	Nesplnené
Do roku 2005 znížiť skládkovanie BRO o 30 % oproti roku 2000	Splnené
Zhodnocovať odpady z obalov v členení na: sklo, papier, kombinované materiály, drevo, plasty	Splnené
V roku 2005 zvýšiť množstvo separovaných odpadov na cca 30 kg na obyvateľa	Splnené
Zvýšiť zapojenie obyvateľov do systému separovaného zberu cca na 80 %	Splnené

4. Záväzná časť programu

4.1. **Predpokladaný vznik komunálnych odpadov a drobného stavebného odpadu s osobitným vyčlenením na zmesový komunálny odpad, drobný stavebný odpad a na jednotlivé vytriedené zložky komunálnych odpadov vrátane biologicky rozložiteľného kuchynského a reštauračného odpadu a odpadu zo záhrad a parkov vrátane odpadov z cintorínov, predpokladaný podiel ich zhodnocovania a zneškodňovania vo východiskovom roku programu a v cieľovom roku programu.**

4.1.1 Kód odpadu

4.1.2 Názov odpadu

4.1.3 Kategória odpadu (N, O)

4.1.4 Odpad spolu

4.1.5 Odpad zhodnocovaný (materiálovo, energeticky, inak v členení podľa prílohy č. 2 k zákonu)

4.1.6 Odpad zneškodňovaný (spaľovaním, skládkovaním, inak v členení podľa prílohy č. 3 k zákonu)

- Východiskový rok 2010
- Cieľový rok 2015

2010	Kód odpadu	Názov odpadu	Kateg. odp.	Odpad spolu	%	Odpad zhodnotený (t)			Odpad zneškodnený (t)		
						Materiálovo	Energeticky	Iné R	Spaľovaním	Skládkovaním	Iné D
1	15 01 01	Obaly z papiera a lepenky	O	2,08	0%	0	0	2,08	0	0	0
2	15 01 02	Obaly z plastov	O	0	0%	0	0	0	0	0	0
3	15 01 04	Obaly z kovu	O	0,4	0%	0	0	0,4	0	0	0
4	15 01 05	Kompozitné obaly	O	6,56	0%	6,56	0	0	0	0	0
5	15 01 10	Obaly obsahujúce zvyšky nebezpečných látok alebo k	N	0,41	0%	0	0	0	0	0	0,41
6	15 02 02	Absorbenty, filtračné materiály (vrátane olejových filt	N	0	0%	0	0	0	0	0	0
7	16 01 03	Opotrebované pneumatiky	O	17,51	0%	17,51	0	0	0	0	0
8	17 01 07	Zmesi betónu, tehál, obkladačiek, dlaždíc keramiky in	O	1299,07	9%	0	0	0	0	1299,07	0
9	17 05 04	Zemina a kamenivo iné ako uvedené v 17 05 03	O	19,26	0%	0	0	0	0	19,26	0
10	17 09 04	Zmiešané odpady zo stavieb a demolácií iné ako uvede	O	149,28	1%	0	0	0	0	149,28	0
11	17 99 00	Drobné stavebné odpady	O	402,9	3%	0	0	0	0	402,9	0
12	19 08 01	Zhrabky z hrabíc	O	2,53	0%	0	0	0	0	2,53	0
13	19 08 02	Odpad z lapačov piesku	O	4,9	0%	0	0	0	0	4,9	0
14	19 08 05	Kaly z čistenia komunálnych odpadových vôd	O	4,5	0%	0	0	0	0	4,5	0
15	19 10 01	Odpad zo železa a ocele	O	0	0%	0	0	0	0	0	0
16	20 01 01	Papier a lepenka	O	186,69	1%	0	0	186,7	0	0	0
17	20 01 02	Sklo	O	223,744	1%	0	0	223,7	0	0	0
18	20 01 10	Satstvo	O	0	0%	0	0	0	0	0	0
19	20 01 11	Textílie	O	0	0%	0	0	0	0	0	0
20	20 01 21	Ziarivky a iný odpad obsahujúci ortuť	N	0,13	0%	0	0	0,13	0	0	0
21	20 01 23	Vyradené zariadenia obsahujúce chlórfluorované uhl'c	N	26,17	0%	0	0	26,17	0	0	0
22	20 01 26	Oleje a tuky iné ako uvedené v 20 01 25	N	0	0%	0	0	0	0	0	0
23	20 01 27	Farby, tlačiarenské farby, lepidlá a živice obsahujúce r	N	2,28	0%	0	0	0	0	0	2,28
24	20 01 33	Batérie a akumulátory uvedené v 16 06 01, 16 06 02 a	N	27,52	0%	27,52	0	0	0	0	0
25	20 01 35	Vyradené elektrické a elektronické zariadenia iné ako	N	19,06	0%	0	0	19,06	0	0	0
26	20 01 36	Vyradené elektrické a elektronické zariadenia iné ako	O	23,26	0%	0	0	23,26	0	0	0
27	20 01 38	Drevo iné ako uvedené v 20 01 37	O	7	0%	0	0	7	0	0	0
28	20 01 40	Kovy	O	0	0%	0	0	0	0	0	0
29	20 01 39	Plasty	O	145,787	1%	10,71	0	135,1	0	0	0
30	20 02 01	Biologicky rozložiteľný odpad	O	124	1%	124	0	0	0	0	0
31	20 02 02	Zemina a kamenivo	O	195,2	1%	0	0	0	0	195,2	0
32	20 03 01	Zmesový komunálny odpad	O	8011,63	53%	0	0	0	0	8011,63	0
33	20 03 04	Kal zo septikov	O	0	0%	0	0	0	0	0	0
34	20 03 07	Veľkorozmerný odpad	O	4084,29	27%	0	0	0	0	4084,29	0
35	17 01 01	Betón	O	0	0%	0	0	0	0	0	0
36	17 05 03	Zemina a kamenivo obsahujúce nebezpečné látky	N	0	0%	0	0	0	0	0	0
37	13 05 07	Voda obsahujúca olej z odľučovačov oleja z vody	N	0	0%	0	0	0	0	0	0
38	16 07 08	Odpady obsahujúce olej	N	0	0%	0	0	0	0	0	0
39	02 01 08	Agrochemické odpady obsahujúce nebezpečné látky	N	0	0%	0	0	0	0	0	0
40	16 05 06	Laboratórne chemikálie pozostávajúce z nebezpečných	N	0	0%	0	0	0	0	0	0
41	20 01 25	Jedlé oleje a tuky	O	0	0%	0	0	0	0	0	0
42	17 05 06	Výkopová zemina iná ako uvedená v 17 05 05	O	0	0%	0	0	0	0	0	0
43	17 04 05	Železo a oceľ	O	0	0%	0	0	0	0	0	0
44	16 06 01	Olovené batérie	N	0	0%	0	0	0	0	0	0
45	19 12 08	Textílie	O	0	0%	0	0	0	0	0	0
Odpad spolu				14986,2	100%	193,3	0	616,6	0	14173,56	2,69
Odpad zhodnocovaný				809,911	5%						
Odpad zneškodňovaný				14176,3	95%						

2015	Kód odpadu	Názov odpadu	Kateg. odp.	Odpad spolu	%	Odpad zhodnotený (t)			Odpad zneškodnený (t)		
						Materiálovo	Energeticky	Iné R	Spaľovaním	Skládkovaním	Iné D
1	15 01 01	Obaly z papiera a lepenky	O	2	0%	2	0	0	0	0	0
2	15 01 02	Obaly z plastov	O	0	0%	0	0	0	0	0	0
3	15 01 04	Obaly z kovu	O	0,5	0%	0,5	0	0	0	0	0
4	15 01 05	Kompozitné obaly	O	7	0%	7	0	0	0	0	0
5	15 01 10	Obaly obsahujúce zvyšky nebezpečných látok alebo k	N	0,5	0%	0	0	0	0	0,5	0
6	15 02 02	Absorbenty, filtračné materiály (vrátane olejových filt	N	0,2	0%	0	0	0	0	0,2	0
7	16 01 03	Opotrebované pneumatiky	O	17	0%	17	0	0	0	0	0
8	17 01 07	Zmesi betónu, tehál, obkladačiek, dlaždíc keramiky in	O	1295	9%	455	0	0	0	840	0
9	17 05 04	Zemina a kamenivo iné ako uvedené v 17 05 03	O	20	0%	7	0	0	0	13	0
10	17 09 04	Zmiešané odpady zo stavieb a demolácií iné ako uvede	O	595	4%	195	0	0	0	400	0
11	17 99 00	Drobné stavebné odpady	O	0	0%	0	0	0	0	0	0
12	19 08 01	Zhrabky z hrabíc	O	2,5	0%	0	0	0	0	2,5	0
13	19 08 02	Odpad z lapačov piesku	O	5	0%	0	0	0	0	5	0
14	19 08 05	Kaly z čistenia komunálnych odpadových vôd	O	4,5	0%	0	0	0	0	4,5	0
15	19 10 01	Odpad zo železa a ocele	O	0	0%	0	0	0	0	0	0
16	20 01 01	Papier a lepenka	O	200	1%	200	0	0	0	0	0
17	20 01 02	Sklo	O	230	2%	230	0	0	0	0	0
18	20 01 10	Satstvo	O	5	0%	5	0	0	0	0	0
19	20 01 11	Textílie	O	5	0%	5	0	0	0	0	0
20	20 01 21	Ziarivky a iný odpad obsahujúci ortuť	N	0,5	0%	0,5	0	0	0	0	0
21	20 01 23	Vyradené zariadenia obsahujúce chlórfluorované uhľo	N	30	0%	30	0	0	0	0	0
22	20 01 26	Oleje a tuky iné ako uvedené v 20 01 25	N	0,2	0%	0,2	0	0	0	0	0
23	20 01 27	Farby, tlačiarenské farby, lepidlá a živice obsahujúce r	N	2	0%	0	0	0	0	2	0
24	20 01 33	Batérie a akumulátory uvedené v 16 06 01, 16 06 02 a	N	27	0%	27	0	0	0	0	0
25	20 01 35	Vyradené elektrické a elektronické zariadenia iné ako	N	20	0%	20	0	0	0	0	0
26	20 01 36	Vyradené elektrické a elektronické zariadenia iné ako	O	23	0%	23	0	0	0	0	0
27	20 01 38	Drevo iné ako uvedené v 20 01 37	O	7	0%	7	0	0	0	0	0
28	20 01 40	Kovy	O	10	0%	10	0	0	0	0	0
29	20 01 39	Plasty	O	145	1%	145	0	0	0	0	0
30	20 02 01	Biologicky rozložiteľný odpad	O	150	1%	150	0	0	0	0	0
31	20 02 02	Zemina a kamenivo	O	200	1%	70	0	0	0	130	0
32	20 03 01	Zmesový komunálny odpad	O	7950	53%	0	0	0	0	7950	0
33	20 03 04	Kal zo septikov	O	0	0%	0	0	0	0	0	0
34	20 03 07	Veľkorozmerný odpad	O	4000	27%	0	0	0	0	4000	0
35	17 01 01	Betón	O	10	0%	3,5	0	0	0	6,5	0
36	17 05 03	Zemina a kamenivo obsahujúce nebezpečné látky	N	10	0%	3,5	0	0	0	6,5	0
37	13 05 07	Voda obsahujúca olej z odľučovačov oleja z vody	N	0,2	0%	0,2	0	0	0	0	0
38	16 07 08	Odpady obsahujúce olej	N	0,2	0%	0,2	0	0	0	0	0
39	02 01 08	Agrochemické odpady obsahujúce nebezpečné látky	N	0	0%	0	0	0	0	0	0
40	16 05 06	Laboratórne chemikálie pozostávajúce z nebezpečných	N	0,5	0%	0	0	0	0	0	0,5
41	20 01 25	Jedlé oleje a tuky	O	1	0%	1	0	0	0	0	0
42	17 05 06	Výkopová zemina iná ako uvedená v 17 05 05	O	10	0%	3,5	0	0	0	6,5	0
43	17 04 05	Železo a oceľ	O	2	0%	2	0	0	0	0	0
44	20 01	Biologicky rozložiteľný kuchynský a	O	10	0%	10	0	0	0	0	0
45	19 12 08	Textílie	O	0	0%	0	0	0	0	0	0
Odpad spolu				14997,8	100%	1630,1	0	0	0	13367,2	0,5
Odpad zhodnocovaný				1630,1	11%						
Odpad zneškodňovaný				13367,7	89%						

4.2. Ciele a opatrenia na zníženie množstva vzniku komunálnych odpadov, opatrenia na zvýšenie podielu triedeného zberu komunálnych odpadov a ich následného zhodnotenia a opatrenia na znížovanie množstva biologicky rozložiteľných komunálnych odpadov ukladaných na skládky odpadov.

Tvorba odpadov je silne závislá na životnej úrovni danej krajiny, regiónu či obce. Aj vznik odpadov v našej obci bude silne závislý od životnej úrovne našich obyvateľov a regiónu. Do budúcnosti nepredpokladáme so znížovaním celkového množstva odpadov. Predpokladáme však odklon od skládkovania odpadov smerom k zhodnocovaniu odpadov a to najmä k materiálovej recyklácii a zhodnocovaniu BIO odpadov.

Ciele pre obec stanovené krajským Programom odpadového hospodárstva:

Strategickým cieľom odpadového hospodárstva je dôsledné dodržať hierarchiu odpadového hospodárstva, aby sa minimalizovalo množstvo odpadov zneškodňovaných skládkovaním.

Ciele pre komunálne odpady:

- do roku 2015 zvýšiť prípravu na opätovné použitie a recykláciu odpadu z domácností ako papier, kov, plasty a sklo a podľa možnosti z iných zdrojov, pokiaľ tieto zdroje obsahujú podobný odpad ako odpad z domácností, najmenej na 35 % hmotnosti vzniknutých odpadov.

Pre biologicky rozložiteľné komunálne odpady sú stanovené nasledovné ciele:

- do roku 2013 znížiť množstvo skládkovaných biologicky rozložiteľných komunálnych odpadov na 50 % z celkového množstva (hmotnosti) biologicky rozložiteľných komunálnych odpadov vzniknutých v roku 1995;
- do roku 2015 znížiť množstvo skládkovaných biologicky rozložiteľných komunálnych odpadov na 45 % z celkového množstva (hmotnosti) biologicky rozložiteľných komunálnych odpadov vzniknutých v roku 1995;
- do roku 2020 znížiť množstvo skládkovaných biologicky rozložiteľných komunálnych odpadov na 35% z celkového množstva (hmotnosti) biologicky rozložiteľných komunálnych odpadov vzniknutých v roku 1995.

Ciele pre biologické odpady:

- zaviesť separovaný zber biologických odpadov s cieľom vykonávať kompostovanie alebo anaeróbne spracovanie odpadu; v prípade odpadov z potravín zabezpečiť zhodnotenie 30 % vzniknutých odpadov a z toho 80% využiť na výrobu bioplynu a 20% na výrobu kompostu;
- spracúvať biologický odpad spôsobom, ktorý spĺňa vysokú úroveň ochrany životného prostredia;
- zvýšenie podielu zhodnocovania čistiarenských kalov z čistenia komunálnych odpadových vôd a odpadových vôd s podobnými vlastnosťami ako komunálne odpadové vody za účelom zlepšenia pôdných vlastností najmenej na 30% celkového množstva vzniknutých čistiarenských kalov z čistenia komunálnych odpadových vôd a odpadových vôd s podobnými vlastnosťami ako komunálne odpadové vody.

Opatrenia na dosiahnutie cieľov pre obec, podľa cieľov stanovených krajským Programom odpadového hospodárstva:

Opatrenia na realizáciu cieľov pri minimalizácii vplyvu na zdravie ľudí a na životné prostredie:

- Pri vydávaní vyjadrení a udeľovaní súhlasov pre zariadenia na zhodnocovanie, zneškodňovanie odpadov alebo spracovanie odpadov zohľadňovať dokumenty z procesu posudzovania vplyvov na životné prostredie a požiadavky najlepšej dostupnej techniky a najlepších environmentálnych postupov od začiatku do ukončenia nakladania s odpadmi.
- Vo vyjadreniach vydávaných k výstavbe dotýkajúcej sa odpadového hospodárstva vyžadovať využitie stavebných odpadov v rámci realizácie stavby (zásypové práce), opätovné použitie alebo zhodnotenie stavebných odpadov zariadeniami najmenej na 35% hmotnosti vzniknutého stavebného a demolačného odpadu.
- Pri činnostiach odpadového hospodárstva uplatňovať nástroje environmentálnej politiky, ako environmentálne manažérstvo, zelené verejné obstarávanie, programy čistejšej produkcie a pod.
- Uskutočňovať kampane na vhodné nakladanie s komoditami odpadov záväznej časti programu a plnenie cieľov POH s ohľadom na jednotlivé cieľové skupiny a miestne podmienky.

Komunálne odpady, biologicky rozložiteľné komunálne odpady a biologické odpady

- zefektívnenie systému separovaného zberu komunálnych odpadov prostredníctvom budovania dostatočných kontajnerových kapacít v obciach a mestách
- budovania nových zberných a separačných miest s dostatočnou kapacitou a technickým vybavením
- obnovy existujúcich zberných a separačných miest zameranej na zvyšovanie kapacity a zlepšenie technického vybavenia
- vybudovanie zberných miest na separovaný zber biologických odpadov s potrebným technickým vybavením
- budovanie zariadení na zhodnocovanie biologických odpadov (kompostárne, bioplynové stanice)
- separovaný zber kuchynského, reštauračného odpadu a biologicky rozložiteľných odpadov z verejnej a súkromnej zelene a záhrad realizovať v súlade so Stratégiou znižovania ukladania BRKO na skládky odpadov schválenou uznesením vlády SR č. 904/2010 zo dňa 15.12.2010
- zvyšovanie zapojenia verejnosti do separovaného zberu
- informačná, osvetová a propagačná činnosť

Vlastné ciele Programu obcí:

- čiastočné zníženie množstva komunálnych odpadov v niektorých druhoch odpadov
- zvýšený podiel triedeného zberu komunálnych odpadov a následné zhodnotenie vyseparovaných zložiek
- zníženie množstva biologicky rozložiteľných komunálnych odpadov ukladaných na skládky odpadov

Opatrenia na dosiahnutie vlastných cieľov	Očakávaný účinok na zníženie vzniku odpadov
Dodržiavať hierarchiu odpadového hospodárstva	Uprednostnenie zhodnocovania pred zneškodňovaním odpadov, zanedbateľný účinok na celkové zníženie vzniku odpadov
Dodržiavať ustanovenia VZN obce o odpadoch	Dodržiavanie ustanovení VZN s následkom zníženia a eliminácie najmä čiernych skládok
Kontrolovať plnenie VZN obce o odpadoch	Kontrolný mechanizmus na znižovanie vzniku odpadov
Zvýšiť mieru zhodnocovania odpadov	Uprednostnenie zhodnocovania pred zneškodňovaním odpadov, zanedbateľný účinok na celkové zníženie vzniku odpadov
Znížiť mieru zneškodňovania odpadov na skládke odpadov	Uprednostnenie zhodnocovania pred zneškodňovaním odpadov, zanedbateľný účinok na celkové zníženie vzniku odpadov
Zvýšiť počet separovane zbieraných odpadov	Uprednostnenie zhodnocovania pred zneškodňovaním odpadov, zanedbateľný účinok na celkové zníženie vzniku odpadov
Zaviesť zber bio odpadov	Uprednostnenie zhodnocovania pred zneškodňovaním odpadov, zanedbateľný účinok na celkové zníženie vzniku odpadov
Zhodnocovanie bio odpadov	Pri domovom kompostovaní BIO odpadov sa očakáva zníženie odpadov, pri kompostovaní vo väčších kompostárňach sa očakáva odklon BIO odpadov zo skládky na kompostáreň
Zabezpečiť výstavbu a prevádzku zberného dvora	Uprednostnenie zhodnocovania pred zneškodňovaním odpadov, zanedbateľný účinok na celkové zníženie vzniku odpadov
Opatrenia pre elimináciu čiernych skládok – rampy, kamery	Očakáva sa pokles tvorby čiernych skládok, odpad sa však vyzbiera na zbernom dvore - zanedbateľný účinok na celkové zníženie vzniku odpadov
Zabezpečiť kontroly pre elimináciu čiernych skládok – obecný úrad, občania	Očakáva sa pokles tvorby čiernych skládok, odpad sa však vyzbiera na zbernom dvore - zanedbateľný účinok na celkové zníženie vzniku odpadov
Environmentálna výchova	Mierny účinok na celkové zníženie vzniku odpadov
Semináre, prednášky o separovanom zbere odpadov	Mierny účinok na celkové zníženie vzniku odpadov
Obmedzovať nákupy spotrebných tovarov krátkej životnosti	Mierny účinok na celkové zníženie vzniku odpadov
Uprednostňovať nákupy tovarov vo veľkých baleniach ako aj vo vratných obaloch a obmedzovať nákupy tovarov balených vo viacerých jednorazových obaloch	Mierny účinok na celkové zníženie vzniku odpadov

Program odpadového hospodárstva Slovenskej republiky na roky 2011 - 2015 má za cieľ do roku 2015 znížiť množstvo skládkovaných biologicky rozložiteľných komunálnych odpadov na 45 % z celkového množstva (hmotnosti) biologicky rozložiteľných komunálnych odpadov vzniknutých v roku 1995, teda

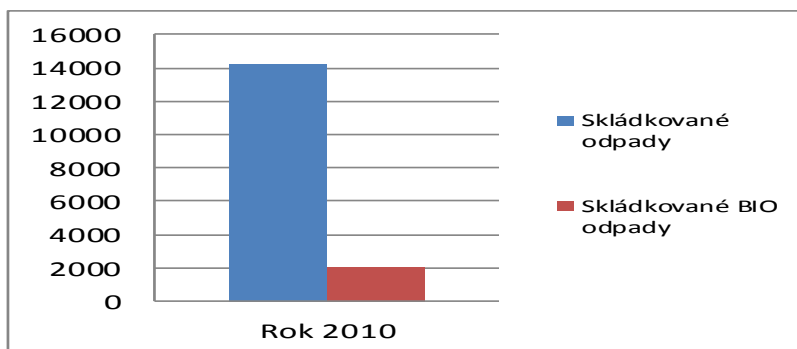
na množstvo najviac 312 700 ton, čo je v prepočte na jedného obyvateľa SR (5 404 555 obyvateľov k 31.3.2012) 57,8 kg/obyvateľ/rok v roku 2015 ukladaných na skládky odpadov.

Biologický rozložiteľný odpad (BIO) predstavuje hlavne dve cesty ako sa môže dostať do telesa skládky odpadov:

- prvá cesta je cez zmesový komunálny odpad, ktorý sa pravidelne zbiera od občanov ako aj podnikateľských subjektov. Tu sa BIO odpad predpokladá ako cca. 25 % hmotnostných z celkovej váhy zmesového komunálneho odpadu. BIO odpad zastupujú najmä odpady z kuchyne a jedál ako aj zo záhrad
- druhá cesta je cez priame skládkovanie BIO odpadov na skládke odpadov, ako je napr. pokosená tráva, konáre, či lístie. Tu predpokladáme 100 % zastúpenie BIO odpadov.

Vzhľadom k tomu, že BIO odpady ukladané na skládkach produkujú skleníkové plyny, najmä metán, je potrebné znižovať podiel ukladaných BIO odpadov na skládkach odpadov.

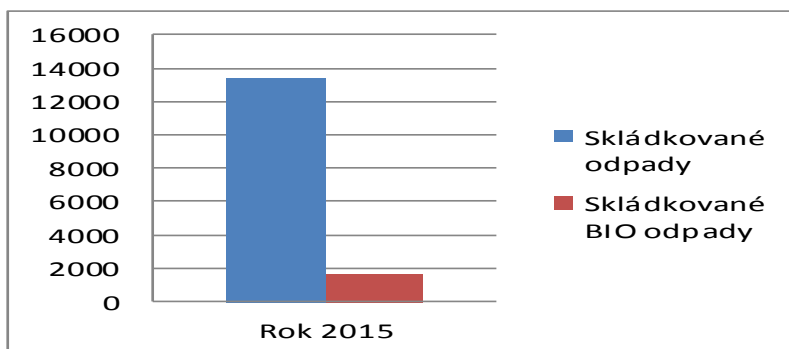
Rok 2010			
Zmesový komunálny odpad (t)	8011,63	25%	2002,9075
BIO odpady zneškodňované na skládke (t)		100%	0
BIO odpady zneškodňované na skládke spolu (t)			2002,9075
Celkové množstvo skládkovaných odpadov (t)			14173,56
Počet obyvateľov obce v roku 2010			32680
Množstvo zneškodnených BIO odpadov na 1 obyvateľa (kg)			61,3
Podiel skládkovaných BIO odpadov z celkového množstva skládkovaných odpadov			14,1%



Pod vplyvom zavedenia zberu a zhodnocovania BIO odpadov na území našej obce predpokladáme do roku 2015 pokles skládkovaných BIO komunálnych odpadov. Tieto sa zhodnotia v kompostárni, domácich kompostéroch, či v bioplynovej stanici. Očakávame aj pokles obsahu BIO odpadov v zmesovom komunálnom odpade z pôvodných cca. 25 % na cca. 20 % v roku 2015.

Rok 2015

Zmesový komunálny odpad (t)	7950	20%	1590
BIO odpady zneškodňované na skládke (t)		100%	0
BIO odpady zneškodňované na skládke spolu (t)			1590
Celkové množstvo skládkovaných odpadov (t)			13367,2
Predpokladaný počet obyvateľov obce v roku 2015			32720
Množstvo zneškodnených BIO odpadov na 1 obyvateľa (kg)			48,6
Podiel skládkovaných BIO odpadov z celkového množstva skládkovaných odpadov			11,9%



4.3. Údaje o systéme zberu komunálnych odpadov a drobných stavebných odpadov a o zabezpečovaní triedeného zberu komunálnych odpadov a opatrenia na zvýšenie množstva komunálnych odpadov vyzbieraných v systéme triedeného zberu komunálnych odpadov

Na území obcí funguje nakladanie s vybranými odpadmi nasledovne (v kolónke je uvedená organizácia, ktorá odpad zbiera, aké typy kontajnerov alebo systémov sa na zber používajú a v akej frekvencii):

Obec	Zmesový KO	Papier	Sklo	Plasty	BIO	Elektro	Veľko objemový	Textil	Stavebný	Kovy
Dolná streda	KOMPLEX 120 l, 1100 l, 1x14 dní	ADA Waste veľko objemový, podľa potreby	KOMPLEX 1100 l, 6xrok	KOMPLEX vrecia, 1xmesiac	Obec kompost., podľa potreby	ANEO klietka v obci, 2xrok	KOMPLEX veľko objemový, podľa potreby	Jankuš Richard-ECOTEXTIL, kontajnery, 1x14 dní	KOMPLEX veľko objemový, podľa potreby	Občania samostatne
Pata	KOMPLEX 120 l, 1100 l, 1x14 dní	SITA 50 l, 6xrok	SITA 50 l, 6xrok	SITA vrecia, 1xmesiac	Erik Péli voľne, 1xrok	SITA klietka mobilný zber, 2xrok	KOMPLEX veľko objemový, podľa potreby	ECO - nadácia, kontajnery, 1x30 dní	KOMPLEX veľko objemový, podľa potreby	V+M Zberný dvor, priebežne
Pusté sady	KOMPLEX 120 l, 1x14 dní	ADA Waste veľko objemový, 2xrok	KOMPLEX 1100 l, 1xmesiac	KOMPLEX vrecia, 1xmesiac	Občania, v kompostér. priebežne	ANEO mobilný zber, 2xrok	KOMPLEX veľko objemový, podľa potreby	Nevykonáva sa	KOMPLEX veľko objemový, podľa potreby	ADA Waste Mobilný zber, 2xrok
Sereď	SITA 110 l, 1100 l, 1x7 dní a 2x7 dní	SITA Vrecia a 1100 l, 1x7 dní	SITA Vrecia a 1100 l, 1x7 dní a 6xrok	SITA Vrecia a 1100 l, 1x7 dní	TEKADEX 140 l a vrecia, 1x7 dní	METAL Zberný dvor, 6-8xrok	SITA veľko objemový, 1x7 dní	ECO - nadácia, kontajnery, 1x30 dní	SITA Voľne na ploche, 1-3xmesiac	ZS, 1100 l, vrecia a zberný dvor, 1x7 dní a 6xrok
Šalgočka	KOMPLEX 120 l, 1100 l, 1x14 dní	ADA Waste mobilný zber, 2xrok	KOMPLEX 1100 l, 6xrok	KOMPLEX vrecia, 1xmesiac	Občania, v kompostér. priebežne	ANEO mobilný zber, 2xrok	KOMPLEX veľko objemový, 12xrok	Diakonie, vrecia, 2xrok	KOMPLEX veľko objemový, podľa potreby	Občania samostatne
Šintava	KOMPLEX 110, 120 l, 1100 l, 1x14 dní	ADA Waste mobilný zber, 1x14 dní	KOMPLEX 1100 l, 6xrok	KOMPLEX vrecia, 1x14 dní	Obec kompost., podľa potreby	ANEO dvor OU, priebežne	KOMPLEX veľko objemový, priebežne	obec, dvor OU, podľa potreby	KOMPLEX Dvor OU, podľa potreby	obec, dvor OU, podľa potreby

Šoporňa	TECOM 120 l, 1100 l, 1x14 dní a v lete 1x7 dní	ADA Waste veľko objemový, 2xrok	KOMPLEX 1100 l, 6xrok	KOMPLEX vrecia, 1xmesiac	Nevykonáva sa	ANEO mobilný zber, 2xrok	TECOM veľko objemový, podľa potreby	Nevykonáva sa	TECOM Veľko objemový, podľa potreby	Občania samostatne
Váhovce	KOMPLEX 120 l, 1100 l, 1x7 dní	Nevykonáva sa	KOMPLEX 1100 l, 6xrok	KOMPLEX vrecia, 1xmesiac	Nevykonáva sa	ANEO mobilný zber, podľa potreby	KOMPLEX veľko objemový, podľa potreby	Nevykonáva sa	KOMPLEX veľko objemový, podľa potreby	Občania samostatne
Vinohrady nad Váhom	KOMPLEX 120 l, 1x14 dní	ADA Waste, veľko objemový, 1xrok	KOMPLEX 1100 l, 6xrok	KOMPLEX vrecia, 1xmesiac	Občania, v kompostér. priebežne	ANEO mobilný zber, podľa potreby	KOMPLEX veľko objemový, podľa potreby	ECO - nadácia, kontajnery, podľa potreby	KOMPLEX veľko objemový, podľa potreby	Občania samostatne
Zemianske sady	KOMPLEX 120 l, 1x14 dní	EKOWAY a ZS, veľko objemový, 2xrok	KOMPLEX 1100 l, 6xrok	KOMPLEX vrecia, 1xmesiac	Obec, voľná plocha, priebežne	ANEO mobilný zber, 2xrok	KOMPLEX veľko objemový, podľa potreby	ECO – Nadácia Kontajnery 1x30 dní	KOMPLEX veľko objemový, podľa potreby	Občania samostatne v zberni v obci

Komplex - KOMPLEX-odpadová spoločnosť, s.r.o.

ANEO - ANEO, s.r.o.

ADA Waste - ADA WASTE, s.r.o.

SITA - SITA Slovensko, a.s.

V + M - V+M , Viliam Tóth

TEKADEX - TEKADEX s.r.o.

METAL - METAL SERVIS Recycling. s.r.o.

ZS - Zberné suroviny a.s.

Diakonie - Diakonie Broumov, s.r.o.

TECOM - TECOM Sereď, s.r.o.

EKOWAY - EKOWay s.r.o.

4.4. Opatrenia na zabezpečenie informovanosti obyvateľov o triedenom zbere komunálnych odpadov z obalov a o význame značiek na obaloch, ktoré znamenajú, že obal je možné zhodnotiť.

- Komunikácia s obyvateľmi, oznamy v miestnom rozhlase, miestnych novinách, internetovej stránke, či na miestnych úradných tabuliach o triedenom zbere odpadov
- Verejné prednášky a prezentácia systému triedeného zberu odpadov
- Vysvetľovania potreby separácie odpadov z environmentálneho hľadiska
- Vysvetľovanie významu značiek na spotrebiteľských obaloch, ktoré znamenajú, že obal možno zhodnotiť a ktoré je možné vidieť v nasledujúcom obrázku.

GRAFICKÉ ZNAČKY NA OZNAČOVANIE OBALOV

1. Možnosti označenia obalu podľa materiálového zloženia v súlade s osobitným predpisom.†)

a)

1

b)

PET

c)

PET 1

2. Ďalšie možnosti označenia obalu podľa materiálového zloženia.

a)



b)



c)



3. Značka, ktorá znamená, že obal po použití treba dať do zbernej nádoby.



5. Smerná časť programu

5.1. **Údaje o dostupnosti zariadení na spracovanie komunálnych odpadov a o potrebe ich budovania vrátane návrhov, aké typy spracovateľských zariadení pre komunálny odpad je potrebné vybudovať.**

5.1.1. **Údaje o dostupnosti zariadení na spracovanie komunálnych odpadov v okruhu do cca 30 km**

Zariadenia na zneškodňovanie odpadov (skládky odpadov):

- Komplex-odpadová spoločnosť, s. r. o – Pusté Sady
- DH Ekologické služby, spol s r.o. – Hlohovec
- Plastic People, s.r.o.
- .A.S.A. Trnava, spol. s. r. o. – Zavar
- KEREKTÓ T.K.O, s. r. o. – Čierna voda

Zariadenia na zhodnocovanie odpadov (recyklácia, triedenie):

- JASPLASTIK-SK spol. s r.o. - Galanta
- S.E. INVESTMENT s.r.o. - Galanta
- NEPCO SK, s.r.o.
- MACH TRADE, spol. s r.o. - Sereď
- DRON- Sklady s. r. o. – Dunajská streda
- TOP Termal s. r. o. – Topoľníky
- ZBERNÉ SUROVINY, a.s. – Galanta
- KOVOD, a. s. – Sereď
- INSA, s.r.o. - Sereď
- TKO EKOPRES II, Ľubomír Kután - Hlohovec
- Marius Pedersen a.s. - Hlohovec
- A.S.A. Hlohovec, s.r.o. – Hlohovec
- Peter Bača – KOOD – Horné Zelenice
- .A.S.A. Trnava, spol. s.r.o. - Zavar
- Metalimpex Slovakia, s.r.o. - Trnava
- RECOPAP s.r.o. - Trnava
- Auto Glass Recycling, s.r.o. - Trnava
- Mesto Trnava
- Zberné suroviny a. s. – Trnava

Zariadenia na zhodnocovanie odpadov (kompostárne, bioplynové stanice):

- Technické služby mesta Galanta
- ELEE, spol. s r.o. – Čierny Brod
- HAMOS, s.r.o. – Dolná Streda
- EBA, s.r.o. - Sládkovičovo
- Mesto Trnava
- .A.S.A. Trnava, spol. s.r.o. - Zavar

5.1.2. Potreba budovania zariadení na spracovávanie odpadov, vrátane návrhov, aké typy spracovateľských zariadení pre komunálny odpad je potrebné vybudovať.

Úlohou obcí nie je definovať potreby budovania zariadení na spracovávanie odpadov. Táto úloha prislúcha štátu a jeho politike v oblasti smerovania odpadového hospodárstva. Po zedefinovaní smerovania nakladania s odpadmi sa o jednotlivé zariadenia zväčša postará trhovú mechanizmus, najmä prevádzky podnikateľských subjektov, či obecné organizácie.

Ak budú obce, prípadne iný subjekt v budúcnosti plánovať nové zariadenia na nakladanie s odpadmi, obce bude účastníkom konania procesu schvaľovania výstavby, či zmeny daného zariadenia, vrátane posudzovania vplyvov na životné prostredie.

5.2. Využitie kampaní, ich počet a charakter na zvyšovanie povedomia obyvateľov v oblasti nakladania s komunálnymi odpadmi, o potrebe triedeného zberu komunálnych odpadov, o prínose jeho zhodnocovania a o negatívach jeho zneškodňovania.

V rámci osvetu medzi obyvateľmi bude potrebné zvyšovať povedomie obyvateľov v oblasti nakladania s komunálnymi odpadmi, o potrebe triedeného zberu komunálnych odpadov, či o prínose jeho zhodnocovania a negatívach jeho zneškodňovania. Obec sa zaväzuje minimálne jedenkrát do roka využiť kampane a osvetové činnosti vedúce k podporu triedeného zberu a to použitím niektorej z nasledujúcich foriem: letáky, web stránka, semináre, prednášky, obecné noviny, či oznamy na úradných tabuliach.

6. Iné

6.1 Potvrdenie spracovateľa údajov

6.1.1. Meno (názov) spracovateľa programu

Odpadový hospodár s.r.o. – Ing. Tomáš Schabjuk, info@odpadovyhospodar.sk,
www.odpadovyhospodar.sk, 0948 605 300

6.1.2. Potvrdenie správnosti údajov podpisom oprávneného zástupcu

7. PRÍLOHOVÁ ČASŤ

7.1. Rozhodnutia správnych orgánov vydané obci vo veci odpadov – v prílohe

- Sered'

7.2. Protokoly o vykonaných kontrolách vo veciach odpadového hospodárstva – v prílohe

- Pata
- Sered'
- Šoporňa
- Váhovce