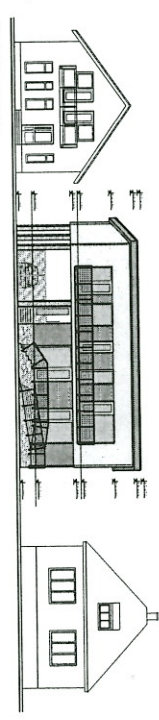


PREDMETNÝ POZEMOK



LEGENDA:

VEREJNÉ INŽINIERSKE SIEŤE:

- STL plynovod
- Verejný vodovod
- Verejná viedenie NN – vzdušné
- Verejná kanalizácia
- Trasa vedení ST

EXISTUJÚCE PRÍPOJKY:

- STL plynovodná prípojka D50x4,6
- Vodovodná prípojka D32x3
- NN prípojka vedená v zemi
- Kanalizačné prípojka D160-2%

NAVROVAVANÉ AREÁLLOVÉ VEDENIA:

- Areálový NTL rozvod plynu
- Areálový rozvod vody
- Areálová splašková kanalizácia

POZNÁMKA:

— PRED REALIZÁCIOU JE NUTNÉ OVRNÍŤ JEŠTUVIACE INŽINIERSKE SIEŤE !!

OBJEKTY NA PRÍPOJKÁCH:

- RE Elektromerový rozvádzač
- HUP Meranie a regulácia plynu
- RŠ Revízná kanalizačná šachta
- VŠ Vodomerová šachta
- Spevnená plocha
- Zelená plocha

- Navrhovaný objekt
- Hranica riešenia územia
- Číslo parcely

PROJEKT PRE STAVEBNÉ POUVolenie

40.000 JE OSADENÁ 1,130m
NAD UPRÁVNYM TERÉNOM
ARCHITEKTÚRA

Projektant: Ing. LUDĽÁK PAVOL	Architekt: Ing. JUDITA KYSELECKÁ
Upravený plán: Ing. LUDĽÁK PAVOL	Upravený plán: Ing. JUDITA KYSELECKÁ
Koncept: E.I.D. Group, s.r.o., Zelená 3008/60, 728 01 Sered	Upravený plán: E.I.D. Group, s.r.o., Zelená 3008/60, 728 01 Sered
Investor: IČO: 46 630 939	
Objekt: POLYFUNKČNÝ OBJEKT NADSTAVBA A STAVEBNÉ ÚPRAVY	
Uzemný plán: katastrálne územie: Sered	
Parcela: parc.č. 796, 799, 800, 803	
Objekt: SITUÁCIA	

Datum: 21/7/2015	Stavba: S.P.
Číslo výzvy: C.01	Merito: 1:250

atelier
 ARCHITECTS & ENGINEERS
 Bratislava, Slovensko
 IČO: 46 630 939

SITUÁCIA M1:250

ŠKOLA

ULICA KOMERSKEHO

797/1
797/2
797/3
797/4
797/5

EXISTUJÚCI POLYFUNKČNÝ OBJEKT

EXISTUJÚCI RODINNÝ DOM 801/3

EXISTUJÚCI RODINNÝ DOM 801/2

POLYFUNKČNÝ OBJEKT STAVEBNÉ ÚPRAVY

EXISTUJÚCI RODINNÝ DOM 803

ULICA HORNOMAJERSKÁ

ZELENÝ PAS

803/3